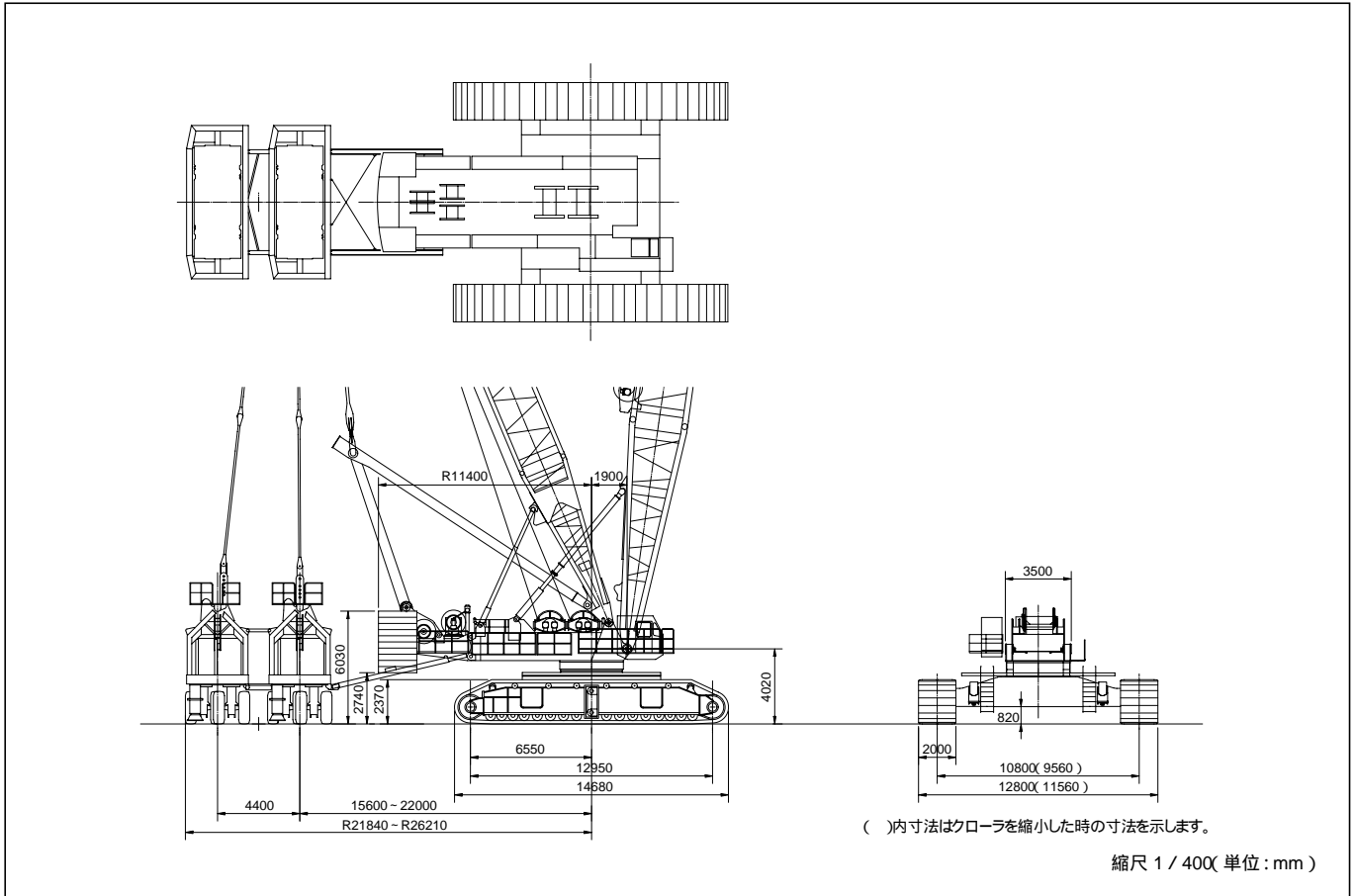


KOBELCO SL13000

寸法図

ブーム角寸法
クローラクレーン

	タテ × ヨコ
主ブーム	3100 × 3400

(単位 : mm)

ラフィングジブ

	タテ × ヨコ
主ブーム	3100 × 3400
ラフィングジブ	3000 × 3200

(単位 : mm)

接地圧表

条 件	最大 接 地 圧
・ 最短ブーム ・ 最小作業半径 ・ 無負荷	33.71t/m ² 330.56KPa
・ 最短ブーム ・ 最小作業半径 ・ 最大荷重	36.43t/m ² 357.23KPa
・ 最長ブーム ・ 最大作業半径 ・ 定格荷重	35.36t/m ² 346.74KPa

KOBELCO SL13000

アタッチメント

名 称		幅×高さ×長さ (mm)	質 量 (t×個)
フ ック	800tフック	2,400×1,300×5,600	25.5×1
	450tフック	1,800×1,000×3,600	9.1×1
	230tフック	1,100×1,000×2,900	6.6×1
	100tフック	800×1,000×2,300	4.6×1
	50tフック	400×1,000×2,000	2.4×1
	16.5tフック	450 × 1,500	0.94×1
	S S H L ブ イ ム ・ ジ ブ ・ マ ス ト	下部箱型マスト	2,700×800×12,300
下部ブーム		3,400×3,100×12,600	18.7×1
6.10m中間ブーム		3,400×3,100×6,400	7.1×1
12.19m中間ブーム		3,400×3,100×12,500	11.9×6
12.19m中間ブーム		3,400×3,100×12,500	14.9×1
10.67m中間テーパーブーム		3,400×3,100×11,000	14.5×1
上部ブーム		3,500×3,300×4,300	14.3×1
下部ジブ		3,400×3,000×12,600	12.7×1
6.10m中間ジブ		3,200×3,000×6,400	3.7×1
12.2m中間ジブ		3,200×3,000×12,500	6.3×4
10.7m中間テーパージブ		3,200×3,000×10,900	6.5×1
上部ジブ		3,000×2,900×4,000	8.2×1
フロント上部ストラット		2,600×2,100×7,800	6.5×1
リヤ上部ストラット		2,600×2,100×7,800	6.9×1
フロント下部ストラット		3,000×2,100×6,400	2.6×1
リヤ下部ストラット		3,000×2,200×5,300	2.4×1
中間ストラット		2,200×2,100×3,200	0.9×2
下部マスト		3,100×2,700×9,600	10.7×1
12.19m中間マスト		2,600×2,600×12,500	6.4×2
12.19m中間マスト		2,600×2,600×12,500	7.6×1
上部マスト	2,600×3,300×11,800	17.7×1	
増設ウインチ	2,300×1,700×3,300	14.5×1	

SSHLカウンタウエイトトレーラ

台車	3,300×2,900×8,200	45.0×2
ウエイト	2,000×60×6,000	7.6×56
サイドバランスウエイト	1,200×2,400×1,100	8.5×2
サイドバランスウエイト	1,000×1,300×2,200	7.5×2
サイドバランスウエイト	1,100×2,400×3,400	15.0×2
ハンガーフレーム	400×4,000×3,400	2.6×4
連結ビーム	1,300×600×7,900	4.6×2

KOBELCO SL13000

スタイルとアタッチメントの組合せ

スタイル	SL13000								SL13000ラフティング			
	SL13000ブーム								ブーム 固定式	ブーム可 変傾斜式	ブーム 固定式	ブーム可 変傾斜式
ウエイト	2×T (17.8m)	2×T (20.2m)	2×T (22.2m)	T (15.6m)	T (18.0m)	T (20.0m)	T (22.0m)	2×T (17.8m)	2×T (17.8m)	T (15.6m)	T (15.6m)	

仕様

最大吊上能力 t×m	800×12.0	800×14.0	800×14.0	714×10.3	754×10.3	788×10.3	800×10.3	396×28.0	396×18.0	276×26.0	396×18.0
最大ブーム+(ジブ)長さ	115.8	115.8	115.8	97.54	103.6	103.6	109.7	85.34 + 79.25	85.34 + 79.25	60.96 + 79.25	60.96 + 79.25

ウエイト

標準カウンタウエイト(168t)											
カウンタウエイトトレーラ(240t)	-	-	-					-	-		
カウンタウエイトトレーラ(480t)				-	-	-	-			-	-

ブーム

12.19m下部ブーム	1	1	1	1	1	1	1	1	1	1	1
10.67m + 1.52mライト上部ブーム	1	1	1	1	1	1	1	1	1	1	1
6.10m中間ブーム	1	1	1	-	1	1	-	-	-	-	-
12.19m中間ブーム	7	7	7	6	6	6	7	5	5	3	3

ラフティングジブ

12.19m上部ジブ(10.67m + 1.52m)	-	-	-	-	-	-	-	1	1	1	1
12.19m下部ジブ	-	-	-	-	-	-	-	1	1	1	1
6.10m中間ジブ	-	-	-	-	-	-	-	1	1	1	1
12.19m中間ジブ	-	-	-	-	-	-	-	4	4	4	4

マスト

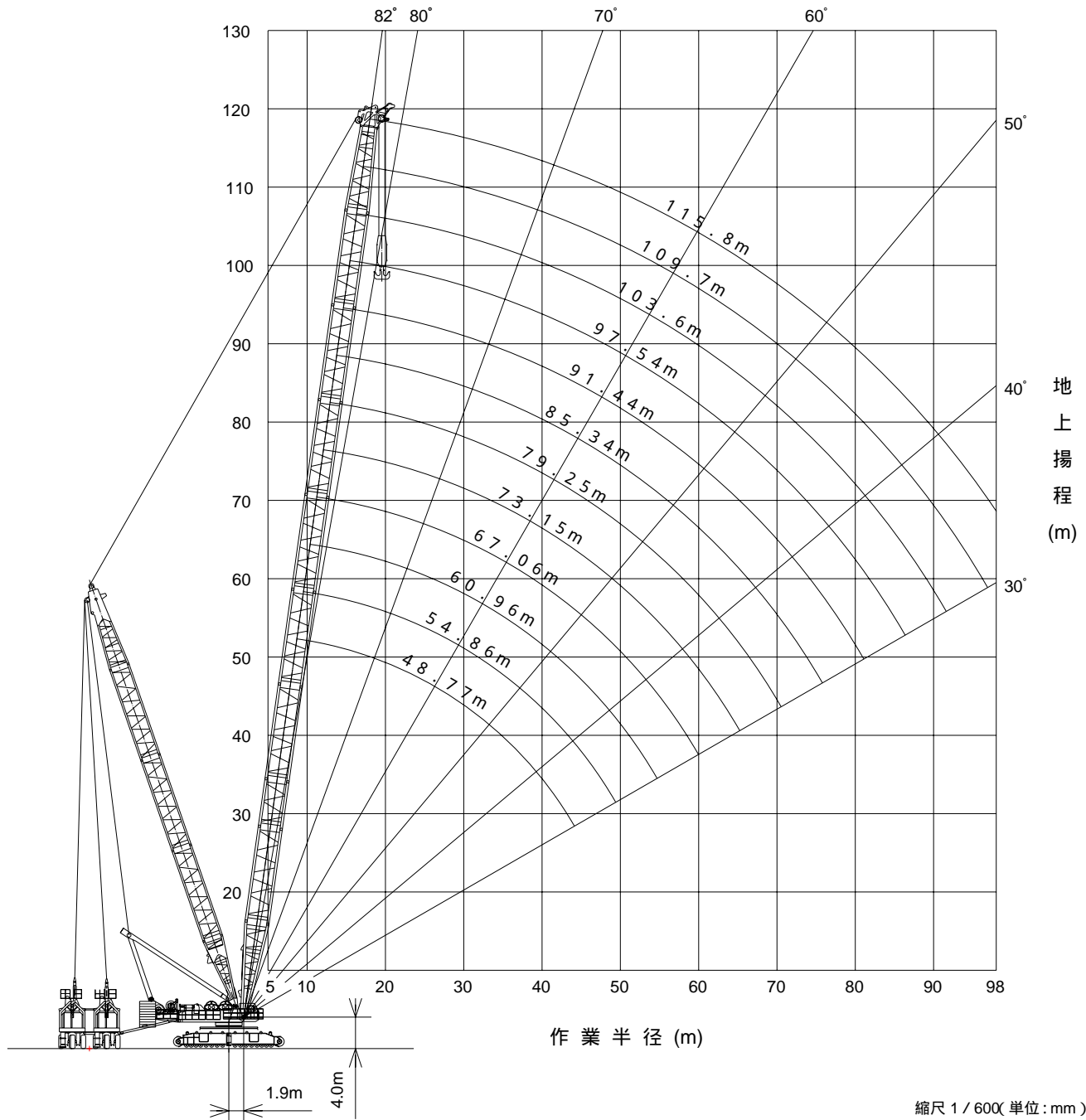
9.14m上部マスト	1	1	1	1	1	1	1	1	1	1	1
9.14m下部マスト	1	1	1	1	1	1	1	1	1	1	1
12.19m中間マスト	3	3	3	3	3	3	3	2	2	2	2
箱形マスト	1	1	1	1	1	1	1	1	1	1	1

ウエイトの2×Tは標準 + カウンターウエイトトレーラ2台付きTはカウンターウエイトトレーラ付き、数値はカウンタウエイトトレーラの取付け位置を示します。
ブーム、ジブの数値は、各最長時の本数を示します。

KOBELCO SL13000

主ブーム 2台台車 (480t)

作業範囲図



縮尺 1/600 (単位: mm)

作業時全装備重量 (t)	約787.2 (115.8mブーム) : ウェイト台車含まず
--------------	--------------------------------

KOBELCO SL13000

主ブーム定格総荷重表 ウェイト台車480t×17.8t

(単位:t)

マスト長さ(m)	42.67						54.86					
	48.77	54.86	60.96	67.06	73.15	79.25	85.34	91.44	97.54	103.6	109.7	115.8
ブーム長さ(m)												
作業半径(m)												
10	10.3×800	11.2×800										
12	800.0	800.0	720.0	12.9×668	13.7×608							
14	778.0	771.0	720.0	668.0	608.0	14.6×549	15.4×490					
16	678.0	672.0	668.0	663.0	608.0	549.0	490.0	16.3×440	17.1×396			
18	600.0	594.0	590.0	585.0	581.0	549.0	490.0	440.0	396.0	356.0	18.8×322	19.6×291
20	537.0	531.0	527.0	522.0	519.0	514.0	490.0	440.0	395.0	356.0	322.0	291.0
22	485.0	479.0	476.0	471.0	467.0	463.0	460.0	438.0	394.0	355.0	321.0	290.0
24	441.0	436.0	432.0	428.0	424.0	420.0	417.0	415.0	393.0	353.0	320.0	289.0
26	405.0	399.0	396.0	391.0	388.0	384.0	380.0	378.0	374.0	352.0	318.0	287.0
28	373.0	367.0	364.0	359.0	356.0	352.0	349.0	347.0	343.0	339.0	316.0	285.0
30	345.0	340.0	337.0	332.0	329.0	325.0	322.0	320.0	316.0	312.0	309.0	282.0
34	290.0	295.0	291.0	287.0	284.0	280.0	277.0	275.0	272.0	267.0	264.0	257.0
38	241.0	249.0	256.0	251.0	248.0	244.0	241.0	239.0	236.0	232.0	229.0	225.0
42	198.0	210.0	222.0	222.0	219.0	215.0	212.0	210.0	207.0	203.0	200.0	196.0
46		176.0	190.0	199.0	195.0	192.0	188.0	186.0	183.0	179.0	176.0	173.0
50		145.0	162.0	179.0	175.0	171.0	168.0	166.0	163.0	159.0	156.0	153.0
54			137.0	162.0	159.0	154.0	151.0	149.0	146.0	142.0	139.0	136.0
58				144.0	144.0	140.0	137.0	135.0	131.0	127.0	125.0	121.0
62					132.0	127.0	124.0	122.0	119.0	115.0	112.0	108.0
66					114.0	116.0	113.0	111.0	108.0	104.0	101.0	97.0
70						105.0	104.0	101.0	98.0	94.0	91.0	87.0
74							95.0	93.0	89.0	85.0	82.0	79.0
78								85.0	81.0	78.0	74.0	71.0
82									75.0	71.0	67.0	63.0
86									69.0	64.0	61.0	57.0
90										59.0	55.0	51.0
94											50.0	47.0
98												42.0
102												35.0

主ブーム定格総荷重表 ウェイト台車480t×20.2m

(単位:t)

マスト長さ(m)	42.67						54.86					
	48.77	54.86	60.96	67.06	73.15	79.25	85.34	91.44	97.54	103.6	109.7	115.8
ブーム長さ(m)												
作業半径(m)												
10	10.3×800	11.2×800										
12	800.0	800.0	720.0	12.9×668	13.7×608							
14	800.0	800.0	720.0	668.0	608.0	14.6×549	15.4×490					
16	719.0	713.0	709.0	668.0	608.0	549.0	490.0	16.3×440	17.1×396			
18	636.0	630.0	627.0	622.0	608.0	549.0	490.0	440.0	396.0	356.0	18.8×322	19.6×291
20	570.0	564.0	560.0	555.0	552.0	547.0	490.0	440.0	395.0	356.0	322.0	291.0
22	515.0	509.0	506.0	501.0	497.0	493.0	488.0	438.0	394.0	355.0	321.0	290.0
24	469.0	464.0	460.0	455.0	452.0	447.0	444.0	437.0	393.0	353.0	320.0	289.0
26	426.0	425.0	421.0	417.0	413.0	409.0	406.0	403.0	391.0	352.0	318.0	287.0
28	385.0	389.0	388.0	383.0	380.0	375.0	372.0	370.0	367.0	351.0	316.0	285.0
30	350.0	354.0	359.0	355.0	351.0	347.0	344.0	342.0	338.0	332.0	313.0	282.0
34	290.0	295.0	304.0	307.0	303.0	299.0	296.0	294.0	291.0	287.0	274.0	257.0
38	241.0	249.0	259.0	269.0	266.0	261.0	258.0	256.0	253.0	249.0	243.0	228.0
42	198.0	210.0	222.0	239.0	235.0	231.0	228.0	226.0	223.0	219.0	216.0	204.0
46		176.0	190.0	214.0	210.0	206.0	203.0	201.0	198.0	193.0	191.0	183.0
50		145.0	162.0	193.0	189.0	184.0	182.0	180.0	176.0	173.0	170.0	165.0
54			137.0	168.0	171.0	167.0	164.0	162.0	159.0	155.0	151.0	148.0
58				144.0	154.0	151.0	148.0	146.0	143.0	139.0	136.0	132.0
62					134.0	138.0	135.0	133.0	129.0	126.0	123.0	119.0
66					114.0	122.0	123.0	121.0	118.0	114.0	111.0	107.0
70						105.0	112.0	111.0	108.0	103.0	100.0	97.0
74							97.0	102.0	98.0	94.0	91.0	87.0
78								90.0	90.0	86.0	83.0	79.0
82									80.0	79.0	76.0	72.0
86									69.0	69.0	69.0	65.0
90										60.0	60.0	58.0
94											52.0	50.0
98												43.0
102												35.0

次頁へつづく

KOBELCO SL13000

主ブーム定格総荷重表 ウェイト台車480t×22.2m

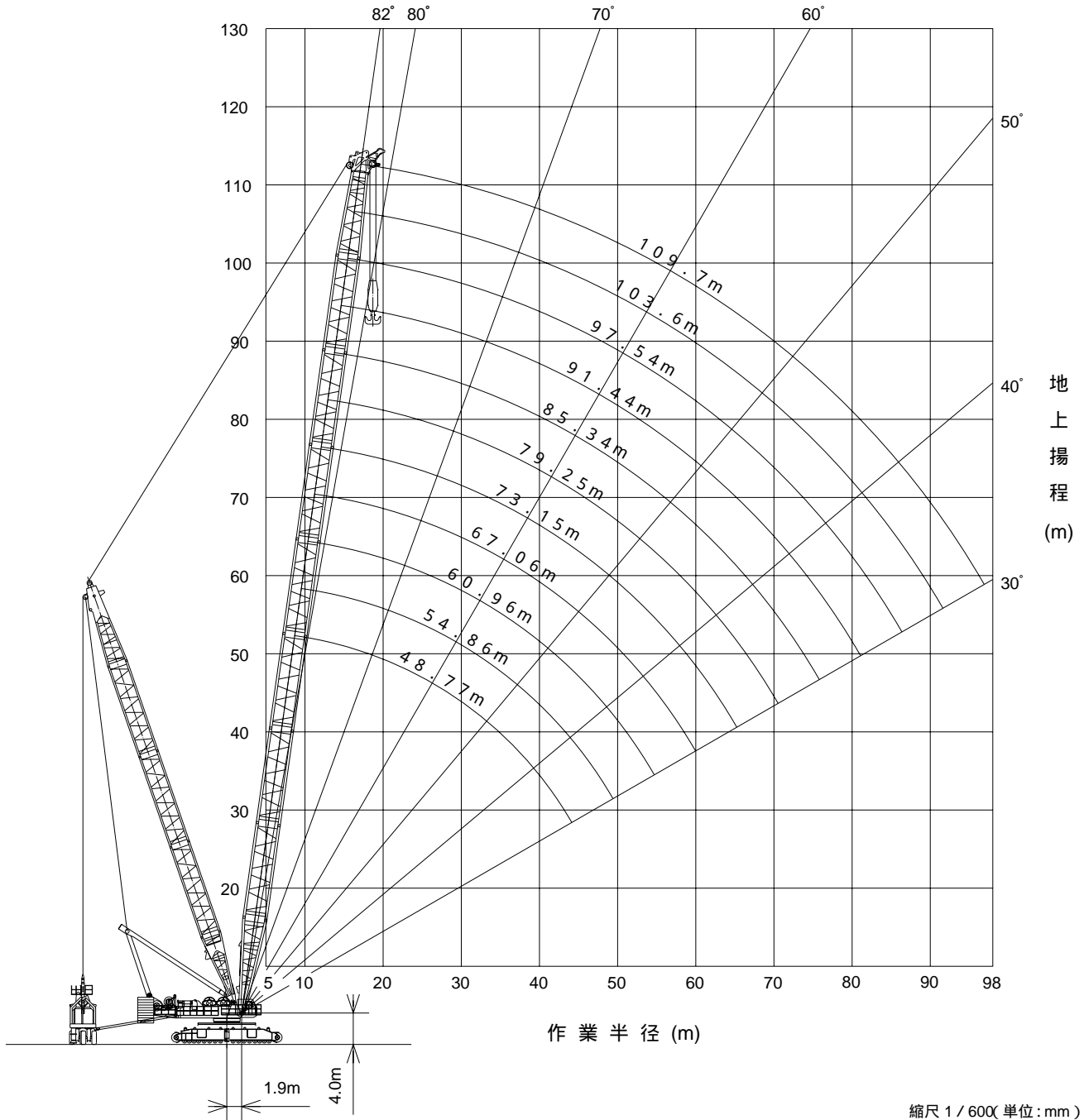
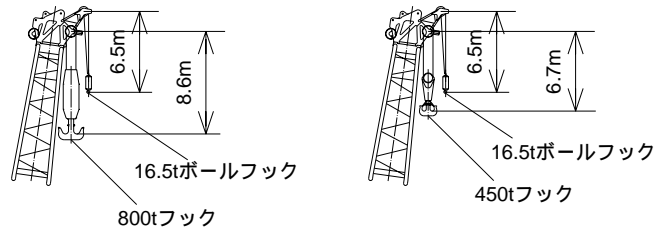
(単位:t)

マスト長さ(m)	42.67						54.86					
	48.77	54.86	60.96	67.06	73.15	79.25	85.34	91.44	97.54	103.6	109.7	115.8
ブーム長さ(m)												
作業半径(m)												
10	10.3×800	11.2×800										
12	800.0	800.0	720.0	12.9×668	13.7×608							
14	800.0	800.0	720.0	668.0	608.0	14.6×549	15.4×490					
16	763.0	757.0	720.0	668.0	608.0	549.0	490.0	16.3×440	17.1×396			
18	676.0	670.0	666.0	661.0	608.0	549.0	490.0	440.0	396.0	356.0	18.8×322	19.6×291
20	595.0	599.0	593.0	591.0	587.0	549.0	490.0	440.0	395.0	356.0	322.0	291.0
22	529.0	532.0	530.0	534.0	530.0	525.0	488.0	438.0	394.0	355.0	321.0	290.0
24	473.0	476.0	477.0	485.0	482.0	477.0	474.0	437.0	393.0	353.0	320.0	289.0
26	426.0	429.0	432.0	445.0	441.0	436.0	433.0	431.0	391.0	352.0	318.0	287.0
28	385.0	389.0	393.0	409.0	405.0	401.0	398.0	396.0	379.0	351.0	316.0	285.0
30	350.0	354.0	360.0	379.0	375.0	370.0	368.0	366.0	352.0	332.0	313.0	282.0
34	290.0	295.0	304.0	328.0	324.0	320.0	317.0	315.0	308.0	290.0	274.0	257.0
38	241.0	249.0	259.0	288.0	285.0	280.0	277.0	275.0	272.0	257.0	243.0	228.0
42	198.0	210.0	222.0	256.0	252.0	248.0	245.0	243.0	240.0	229.0	217.0	204.0
46		176.0	190.0	224.0	226.0	221.0	219.0	217.0	213.0	206.0	195.0	183.0
50		145.0	162.0	194.0	202.0	199.0	196.0	194.0	191.0	185.0	176.0	165.0
54			137.0	168.0	177.0	180.0	177.0	175.0	172.0	167.0	159.0	149.0
58				144.0	154.0	159.0	161.0	159.0	156.0	151.0	144.0	136.0
62					134.0	140.0	144.0	145.0	141.0	137.0	130.0	123.0
66					114.0	122.0	127.0	130.0	128.0	124.0	118.0	111.0
70						105.0	112.0	115.0	114.0	111.0	107.0	101.0
74							97.0	102.0	102.0	100.0	96.0	91.0
78								90.0	91.0	89.0	87.0	82.0
82									80.0	79.0	78.0	74.0
86									69.0	69.0	69.0	65.0
90										60.0	60.0	58.0
94											52.0	50.0
98												43.0
102												35.0

KOBELCO SL13000

主ブーム 1台台車 (240t)

作業範囲図



作業時全装備重量(t)

約787.2 (115.8mブーム) : ウェイト台車含まず

KOBELCO SL13000

主ブーム定格総荷重表 ウェイト台車240t×15.6m

(単位:t)

マスト長さ(m)	42.67				54.86					
	48.77	54.86	60.96	67.06	73.15	79.25	85.34	91.44	97.54	
ブーム長さ(m)										
作業半径(m)										
10	10.3×714	11.2×650								
12	612.0	606.0	602.0	12.9×550	13.7×514					
14	521.0	516.0	512.0	507.0	503.0	14.6×473	15.4×444			
16	453.0	447.0	443.0	439.0	435.0	431.0	428.0	16.3×410	17.1×387	
18	399.0	393.0	389.0	385.0	382.0	378.0	374.0	372.0	368.0	
20	355.0	349.0	346.0	341.0	338.0	335.0	331.0	329.0	325.0	
22	319.0	314.0	310.0	306.0	303.0	299.0	296.0	294.0	290.0	
24	289.0	284.0	280.0	276.0	273.0	269.0	266.0	264.0	261.0	
26	261.0	257.0	254.0	250.0	247.0	243.0	240.0	239.0	236.0	
28	238.0	233.0	230.0	226.0	223.0	220.0	217.0	216.0	212.0	
30	218.0	213.0	210.0	206.0	203.0	200.0	197.0	195.0	192.0	
34	185.0	180.0	177.0	173.0	170.0	167.0	164.0	163.0	160.0	
38	160.0	155.0	152.0	148.0	145.0	142.0	139.0	137.0	134.0	
42	140.0	135.0	131.0	127.0	125.0	121.0	118.0	117.0	114.0	
46		119.0	115.0	111.0	108.0	104.0	102.0	100.0	97.0	
50		106.0	102.0	97.0	94.0	91.0	88.0	86.0	83.0	
54			91.0	86.0	83.0	79.0	76.0	75.0	72.0	
58				77.0	73.0	69.0	66.0	65.0	62.0	
62					65.0	61.0	58.0	56.0	53.0	
66					58.0	54.0	50.0	49.0	46.0	
70						48.0	44.0	42.0	39.0	
74							39.0	37.0	33.0	
78								32.0	28.0	
82									23.0	

主ブーム定格総荷重表 ウェイト台車240t×18.0m

(単位:t)

マスト長さ(m)	42.67				54.86					
	48.77	54.86	60.96	67.06	73.15	79.25	85.34	91.44	97.54	103.6
ブーム長さ(m)										
作業半径(m)										
10	10.3×754	11.2×690								
12	647.0	641.0	637.0	12.9×583	13.7×545					
14	552.0	546.0	542.0	537.0	533.0	14.6×501	15.4×471			
16	479.0	473.0	470.0	465.0	462.0	457.0	454.0	16.3×437	17.1×396	
18	422.0	417.0	413.0	409.0	405.0	401.0	398.0	395.0	392.0	356.0
20	376.0	371.0	368.0	363.0	360.0	356.0	353.0	350.0	347.0	342.0
22	339.0	333.0	330.0	325.0	322.0	319.0	315.0	313.0	309.0	305.0
24	307.0	302.0	298.0	294.0	291.0	287.0	284.0	282.0	278.0	274.0
26	280.0	275.0	272.0	267.0	264.0	260.0	257.0	256.0	252.0	248.0
28	255.0	250.0	247.0	243.0	240.0	237.0	234.0	232.0	229.0	225.0
30	233.0	228.0	226.0	222.0	219.0	215.0	212.0	211.0	208.0	204.0
34	199.0	194.0	191.0	187.0	184.0	181.0	178.0	176.0	173.0	170.0
38	172.0	167.0	164.0	160.0	157.0	154.0	151.0	149.0	146.0	143.0
42	151.0	146.0	143.0	138.0	135.0	132.0	129.0	128.0	125.0	121.0
46		129.0	125.0	121.0	118.0	114.0	112.0	110.0	107.0	104.0
50		115.0	111.0	106.0	103.0	100.0	97.0	96.0	93.0	89.0
54			99.0	95.0	91.0	88.0	84.0	83.0	80.0	77.0
58				84.0	81.0	77.0	74.0	73.0	69.0	66.0
62					72.0	68.0	65.0	64.0	60.0	57.0
66					65.0	61.0	57.0	56.0	52.0	49.0
70						54.0	51.0	49.0	46.0	42.0
74							45.0	43.0	39.0	36.0
78								38.0	34.0	30.0
82									29.0	25.0
86									24.0	

次頁へつづく

KOBELCO SL13000

主ブーム定格総荷重表 ウェイト台車240t×20.0m

(単位:t)

マスト長さ(m)	42.67					54.86					
	48.77	54.86	60.96	67.06	73.15	79.25	85.34	91.44	97.54	103.6	
ブーム長さ(m)											
作業半径(m)											
10	10.3×788	11.2×718									
12	676.0	670.0	666.0	12.9×610	13.7×571						
14	577.0	571.0	567.0	562.0	559.0	14.6×525	15.4×490				
16	502.0	496.0	492.0	487.0	484.0	480.0	476.0	16.3×440	17.1×396		
18	442.0	437.0	433.0	428.0	425.0	421.0	417.0	415.0	396.0	356.0	
20	394.0	389.0	386.0	381.0	378.0	373.0	370.0	368.0	364.0	356.0	
22	355.0	350.0	346.0	342.0	338.0	335.0	331.0	329.0	326.0	321.0	
24	322.0	317.0	313.0	309.0	306.0	302.0	299.0	297.0	293.0	289.0	
26	294.0	289.0	286.0	281.0	278.0	274.0	271.0	269.0	266.0	262.0	
28	269.0	264.0	261.0	257.0	254.0	250.0	247.0	245.0	242.0	238.0	
30	246.0	242.0	238.0	234.0	232.0	228.0	225.0	224.0	221.0	217.0	
34	210.0	205.0	202.0	198.0	195.0	192.0	189.0	188.0	185.0	181.0	
38	182.0	177.0	174.0	170.0	167.0	164.0	161.0	160.0	157.0	153.0	
42	160.0	155.0	152.0	147.0	145.0	141.0	138.0	137.0	134.0	130.0	
46		137.0	133.0	129.0	126.0	123.0	120.0	118.0	115.0	112.0	
50		123.0	119.0	114.0	111.0	107.0	104.0	103.0	100.0	96.0	
54			106.0	101.0	98.0	95.0	92.0	90.0	87.0	83.0	
58				91.0	87.0	84.0	80.0	79.0	76.0	72.0	
62					78.0	74.0	71.0	70.0	66.0	63.0	
66					71.0	66.0	63.0	61.0	58.0	54.0	
70						60.0	56.0	54.0	51.0	47.0	
74							50.0	48.0	45.0	41.0	
78								43.0	39.0	35.0	
82									34.0	30.0	
86									29.0	25.0	

主ブーム定格総荷重表 ウェイト台車240t×22.0m

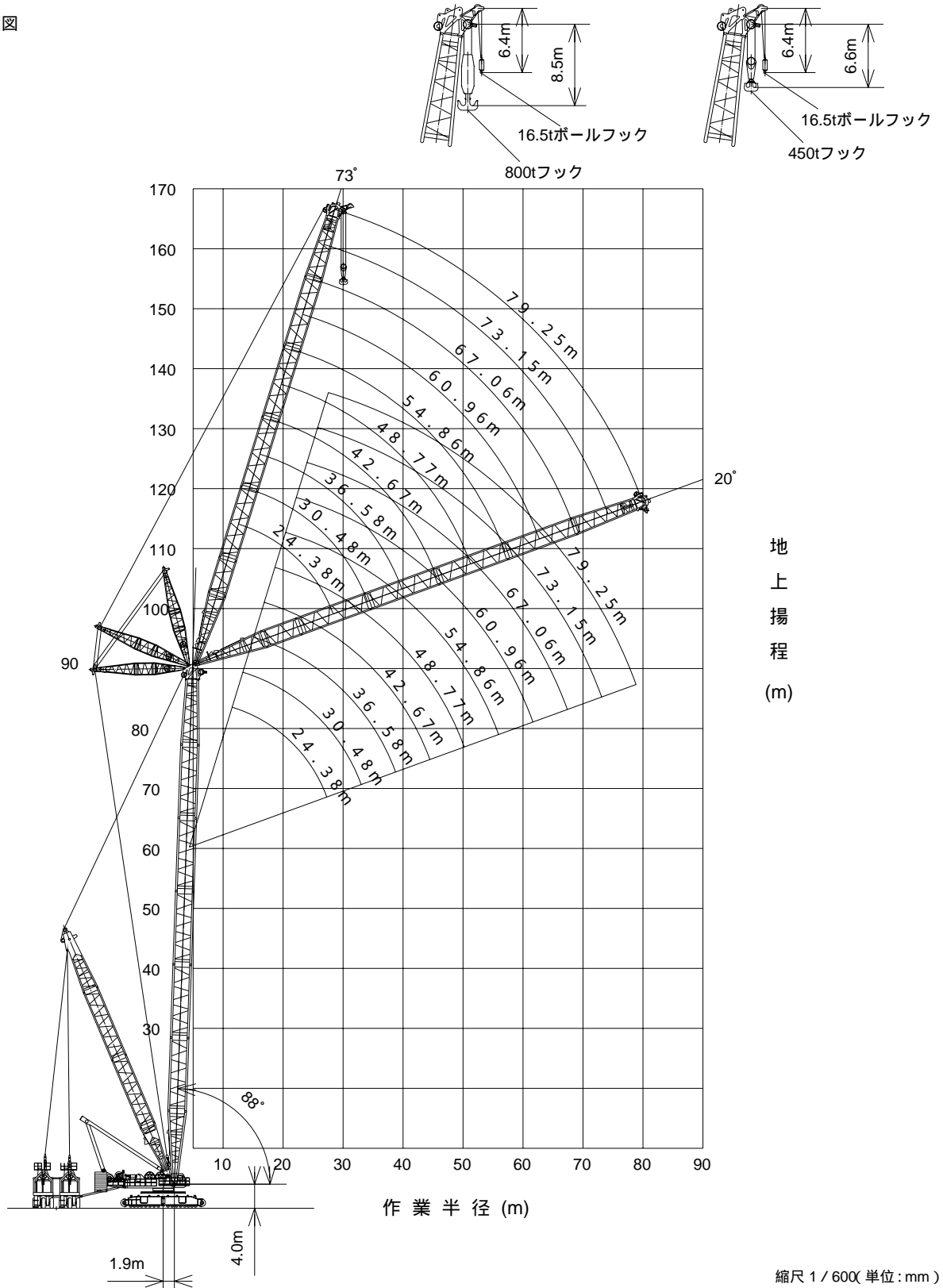
(単位:t)

マスト長さ(m)	42.67					54.86					
	48.77	54.86	60.96	67.06	73.15	79.25	85.34	91.44	97.54	103.6	109.7
ブーム長さ(m)											
作業半径(m)											
10	10.3×800	11.2×749									
12	706.0	699.0	695.0	12.9×646	13.7×596						
14	602.0	596.0	592.0	587.0	580.0	14.6×549	15.4×490				
16	524.0	518.0	514.0	509.0	506.0	501.0	490.0	16.3×440	17.1×396		
18	462.0	456.0	453.0	448.0	445.0	440.0	437.0	434.0	396.0	356.0	18.8×322
20	412.0	407.0	403.0	399.0	395.0	391.0	388.0	385.0	382.0	356.0	322.0
22	371.0	366.0	363.0	358.0	355.0	351.0	348.0	345.0	342.0	337.0	321.0
24	337.0	332.0	328.0	324.0	321.0	317.0	314.0	312.0	308.0	304.0	301.0
26	308.0	303.0	299.0	295.0	292.0	288.0	285.0	283.0	280.0	275.0	272.0
28	283.0	278.0	275.0	270.0	267.0	263.0	260.0	258.0	255.0	251.0	248.0
30	260.0	255.0	251.0	247.0	244.0	241.0	238.0	237.0	233.0	229.0	226.0
34	222.0	217.0	213.0	210.0	207.0	203.0	200.0	199.0	196.0	192.0	189.0
38	193.0	187.0	184.0	180.0	177.0	174.0	171.0	169.0	166.0	163.0	160.0
42	170.0	164.0	161.0	157.0	154.0	150.0	147.0	146.0	143.0	139.0	136.0
46		146.0	142.0	138.0	134.0	131.0	128.0	127.0	124.0	120.0	117.0
50		130.0	126.0	122.0	119.0	115.0	112.0	111.0	108.0	104.0	101.0
54			114.0	109.0	105.0	102.0	98.0	97.0	94.0	91.0	88.0
58				98.0	94.0	90.0	87.0	86.0	82.0	79.0	76.0
62					84.0	80.0	77.0	76.0	73.0	69.0	66.0
66					77.0	72.0	69.0	67.0	64.0	60.0	57.0
70						65.0	62.0	60.0	56.0	52.0	49.0
74							55.0	53.0	49.0	46.0	43.0
78								47.0	44.0	40.0	37.0
82									39.0	34.0	32.0
86									34.0	30.0	26.0
90										24.0	

KOBELCO SL13000

ラフィングジブ 2台台車 (480t)

作業範囲図



作業時全装備重量(t)

約847.6 (85.34mブーム + 79.25mラフィングジブ) : ウェイト台車含まず

KOBELCO SL13000

ラフィングジブ定格総荷重表

48.77mブーム / ウェイト台車480t x 17.8m

(単位:t)

ジブ長さ(m)	24.38			30.48			36.58			42.67			48.77		
ブーム角度(°)	88	78	68	88	78	68	88	78	68	88	78	68	88	78	68
作業半径(m)															
14	396.0														
16	396.0			396.0											
18	396.0			396.0			396.0								
20	338.0			368.0			384.0			389.0			343.0		
22	276.0			308.0			325.0			337.0			327.0		
24	226.0			261.0			279.0			291.0			298.0		
26	181.0	181.0		222.0			241.0			253.0			260.0		
28		143.0		189.0	189.0		210.0			222.0			230.0		
30		110.0		160.0	160.0		183.0			196.0			204.0		
34		55.0			112.0		139.0	139.0		154.0	154.0		163.0		
38					75.0		101.0	101.0		121.0	121.0		131.0	131.0	
42								69.0		93.0	93.0		106.0	106.0	
46								42.0			70.0		84.0	84.0	
50											50.0	50.0	63.0	63.0	
54												33.0		44.0	44.0
58														26.0	26.0

ジブ長さ(m)	54.86			60.96			67.06			73.15			79.25		
ブーム角度(°)	88	78	68	88	78	68	88	78	68	88	78	68	88	78	68
作業半径(m)															
22	290.0														
24	278.0			248.0											
26	267.0			239.0			213.0								
28	236.0			230.0			205.0			184.0					
30	210.0			214.0			198.0			177.0			157.0		
34	169.0			173.0			176.0			163.0			144.0		
38	138.0			143.0			145.0			148.0			132.0		
42	113.0	113.0		118.0	118.0		121.0			124.0			121.0		
46	93.0	93.0		98.0	98.0		101.0	101.0		104.0			106.0		
50	75.0	75.0		81.0	81.0		85.0	85.0		88.0	88.0		90.0		
54	59.0	59.0		67.0	67.0		71.0	71.0		74.0	74.0		76.0	76.0	
58		44.0	44.0	53.0	53.0		59.0	59.0		62.0	62.0		64.0	64.0	
62		31.0	31.0		41.0	41.0	47.0	47.0		52.0	52.0		54.0	54.0	
66					30.0	30.0	37.0	37.0	37.0	42.0	42.0		45.0	45.0	
70								27.0	27.0	33.0	33.0	33.0	36.0	36.0	
74											24.0	24.0	29.0	29.0	29.0
78													21.0	21.0	21.0

次頁へつづく

KOBELCO SL13000

ラフィングジブ定格総荷重表

54.86mブーム / ウェイト台車480t x 17.8m

(単位:t)

ジブ長さ(m)	24.38			30.48			36.58			42.67			48.77		
ブーム角度(°)	88	78	68	88	78	68	88	78	68	88	78	68	88	78	68
作業半径(m)															
14	396.0														
16	396.0			396.0											
18	396.0			396.0			396.0								
20	346.0			376.0			392.0			391.0					
22	283.0			315.0			331.0			343.0			328.0		
24	232.0			266.0			283.0			295.0			304.0		
26	187.0			227.0			245.0			257.0			266.0		
28		149.0		193.0			213.0			226.0			234.0		
30		116.0		163.0	163.0		186.0			199.0			208.0		
34		61.0			112.0		141.0	141.0		156.0			166.0		
38					72.0		103.0	103.0		123.0	123.0		134.0	134.0	
42					38.0			71.0		95.0	95.0		108.0	108.0	
46								44.0			72.0		86.0	86.0	
50											53.0		65.0	65.0	
54											36.0			46.0	46.0
58														30.0	30.0

ジブ長さ(m)	54.86			60.96			67.06			73.15			79.25		
ブーム角度(°)	88	78	68	88	78	68	88	78	68	88	78	68	88	78	68
作業半径(m)															
22	291.0														
24	279.0			249.0											
26	267.0			239.0			213.0								
28	239.0			231.0			206.0			184.0					
30	213.0			217.0			198.0			177.0			157.0		
34	171.0			175.0			178.0			163.0			145.0		
38	140.0			144.0			147.0			150.0			133.0		
42	115.0	1150.0		119.0			122.0			125.0			121.0		
46	94.0	94.0		99.0	99.0		102.0	102.0		105.0			107.0		
50	76.0	76.0		82.0	82.0		86.0	86.0		89.0	89.0		91.0		
54	60.0	60.0		68.0	68.0		72.0	72.0		75.0	75.0		77.0	77.0	
58		46.0	46.0	54.0	54.0		59.0	59.0		63.0	63.0		65.0	65.0	
62		33.0	33.0	41.0	41.0	41.0	48.0	48.0		53.0	53.0		55.0	55.0	
66					28.0	28.0	37.0	37.0	37.0	43.0	43.0		45.0	45.0	
70								27.0	27.0	34.0	34.0	34.0	37.0	37.0	
74											25.0	25.0	29.0	29.0	29.0
78													22.0	22.0	22.0

次頁へつづく

KOBELCO SL13000

ラフィングジブ定格総荷重表

60.96mブーム / ウェイト台車480t x 17.8m

(単位:t)

ジブ長さ(m)	24.38			30.48			36.58			42.67			48.77		
ブーム角度(°)	88	78	68	88	78	68	88	78	68	88	78	68	88	78	68
作業半径(m)															
14	396.0														
16	396.0			396.0											
18	394.0			396.0			396.0								
20	355.0			369.0			375.0			379.0					
22	290.0			321.0			338.0			349.0			329.0		
24	237.0			271.0			289.0			300.0			309.0		
26	192.0			231.0			250.0			261.0			270.0		
28		154.0		196.0			217.0			229.0			238.0		
30		121.0		167.0			190.0			202.0			211.0		
34		67.0			119.0		144.0	144.0		158.0			168.0		
38		25.0			81.0		106.0	106.0		125.0	125.0		136.0		
42					52.0			74.0		96.0	96.0		109.0	109.0	
46								47.0			73.0		87.0	87.0	
50								23.0			53.0		66.0	66.0	
54											36.0			48.0	
58														32.0	

ジブ長さ(m)	54.86			60.96			67.06			73.15			79.25		
ブーム角度(°)	88	78	68	88	78	68	88	78	68	88	78	68	88	78	68
作業半径(m)															
24	280.0			249.0											
26	268.0			240.0			214.0								
28	242.0			231.0			206.0			184.0					
30	216.0			220.0			198.0			177.0			157.0		
34	173.0			177.0			180.0			164.0			145.0		
38	141.0			146.0			148.0			150.0			133.0		
42	116.0	116.0		121.0			124.0			126.0			121.0		
46	95.0	95.0		100.0	100.0		103.0			106.0			108.0		
50	77.0	77.0		83.0	83.0		87.0	87.0		90.0	90.0		91.0		
54	61.0	61.0		68.0	68.0		72.0	72.0		76.0	76.0		78.0	78.0	
58		47.0		55.0	55.0		60.0	60.0		64.0	64.0		66.0	66.0	
62		34.0	34.0	42.0	42.0		49.0	49.0		53.0	53.0		55.0	55.0	
66		23.0	23.0		30.0		38.0	38.0		43.0	43.0		46.0	46.0	
70								27.0		34.0	34.0		38.0	38.0	
74											25.0		30.0	30.0	
78													22.0	22.0	

次頁へつづく

KOBELCO SL13000

ラフィングジブ定格総荷重表

67.06mブーム / ウェイト台車480t x 17.8m

(単位:t)

ジブ長さ(m)	24.38			30.48			36.58			42.67			48.77		
ブーム角度(°)	88	78	68	88	78	68	88	78	68	88	78	68	88	78	68
作業半径(m)															
14	396.0														
16	384.0			389.0											
18	353.0			358.0			362.0								
20	326.0			331.0			335.0			336.0					
22	298.0			307.0			311.0			312.0			314.0		
24	244.0			279.0			289.0			290.0			293.0		
26	198.0			237.0			257.0			266.0			273.0		
28	154.0			202.0			223.0			233.0			241.0		
30		115.0		172.0			195.0			205.0			213.0		
34		48.0			123.0		149.0			161.0			170.0		
38					86.0		110.0	110.0		127.0	127.0		137.0		
42					57.0			77.0		98.0	98.0		110.0	110.0	
46								50.0			74.0		88.0	88.0	
50								26.0			54.0		67.0	67.0	
54											37.0			49.0	
58														33.0	

ジブ長さ(m)	54.86			60.96			67.06			73.15			79.25		
ブーム角度(°)	88	78	68	88	78	68	88	78	68	88	78	68	88	78	68
作業半径(m)															
24	280.0														
26	269.0			240.0			214.0								
28	245.0			231.0			207.0			185.0					
30	218.0			222.0			199.0			178.0			157.0		
34	175.0			179.0			182.0			164.0			145.0		
38	143.0			147.0			150.0			151.0			133.0		
42	117.0			122.0			125.0			128.0			122.0		
46	96.0	96.0		101.0	101.0		104.0			107.0			109.0		
50	78.0	78.0		84.0	84.0		87.0	87.0		91.0			92.0		
54	61.0	61.0		69.0	69.0		73.0	73.0		77.0	77.0		78.0	78.0	
58		46.0		55.0	55.0		60.0	60.0		64.0	64.0		66.0	66.0	
62		32.0		42.0	42.0		49.0	49.0		54.0	54.0		56.0	56.0	
66					29.0		38.0	38.0		44.0	44.0		46.0	46.0	
70								28.0		35.0	35.0		38.0	38.0	
74										26.0	26.0		30.0	30.0	

次頁へつづく

KOBELCO SL13000

ラフィングジブ定格総荷重表

73.15mブーム / ウェイト台車480t x 17.8m

(単位:t)

ジブ長さ(m)	24.38			30.48			36.58			42.67			48.77		
ブーム角度(°)	88	78	68	88	78	68	88	78	68	88	78	68	88	78	68
作業半径(m)															
14	370.0														
16	341.0			343.0											
18	315.0			317.0			319.0								
20	291.0			294.0			296.0			296.0					
22	270.0			274.0			276.0			276.0			276.0		
24	250.0			255.0			258.0			258.0			258.0		
26	204.0			238.0			241.0			242.0			242.0		
28	160.0			207.0			226.0			227.0			227.0		
30				176.0			199.0			211.0			213.0		
34				120.0	120.0		152.0			166.0			173.0		
38					68.0		113.0	113.0		131.0			140.0		
42								79.0		102.0	102.0		113.0	113.0	
46								51.0			78.0		90.0	90.0	
50								27.0			58.0		69.0	69.0	
54											41.0			50.0	
58											26.0			34.0	

ジブ長さ(m)	54.86			60.96			67.06			73.15			79.25		
ブーム角度(°)	88	78	68	88	78	68	88	78	68	88	78	68	88	78	68
作業半径(m)															
24	257.0														
26	241.0			241.0											
28	226.0			226.0			207.0			185.0					
30	213.0			212.0			199.0			178.0			158.0		
34	179.0			181.0			184.0			164.0			145.0		
38	146.0			148.0			151.0			151.0			133.0		
42	119.0			123.0			126.0			129.0			122.0		
46	98.0	98.0		102.0			105.0			108.0			110.0		
50	80.0	80.0		85.0	85.0		88.0	88.0		91.0			93.0		
54	63.0	63.0		69.0	69.0		74.0	74.0		77.0	77.0		79.0		
58		48.0		56.0	56.0		61.0	61.0		65.0	65.0		67.0	67.0	
62		34.0		43.0	43.0		50.0	50.0		54.0	54.0		56.0	56.0	
66					32.0		39.0	39.0		44.0	44.0		47.0	47.0	
70								29.0		35.0	35.0		38.0	38.0	
74										26.0	26.0		30.0	30.0	
78													23.0	23.0	

次頁へつづく

KOBELCO SL13000

ラフィングジブ定格総荷重表

79.25mブーム / ウェイト台車480t x 17.8m

(単位:t)

ジブ長さ(m)	24.38			30.48			36.58			42.67			48.77		
ブーム角度(°)	88	78	68	88	78	68	88	78	68	88	78	68	88	78	68
作業半径(m)															
14	323.0														
16	297.0			298.0											
18	274.0			276.0			277.0								
20	253.0			256.0			257.0			257.0					
22	234.0			238.0			240.0			239.0			240.0		
24	217.0			222.0			224.0			224.0			224.0		
26	200.0			207.0			210.0			210.0			210.0		
28	167.0			193.0			197.0			197.0			198.0		
30				179.0			184.0			186.0			186.0		
34		106.0		124.0			155.0			165.0			166.0		
38		62.0			86.0		116.0	116.0		134.0			143.0		
42					44.0			86.0		104.0	104.0		115.0		
46								54.0			78.0		92.0	92.0	
50											50.0		71.0	71.0	
54														53.0	
58														37.0	
62														23.0	

ジブ長さ(m)	54.86			60.96			67.06			73.15			79.25		
ブーム角度(°)	88	78	68	88	78	68	88	78	68	88	78	68	88	78	68
作業半径(m)															
24	223.0														
26	209.0			208.0											
28	197.0			196.0			193.0								
30	185.0			184.0			182.0			178.0			158.0		
34	165.0			164.0			163.0			161.0			146.0		
38	148.0			147.0			146.0			144.0			134.0		
42	122.0			125.0			129.0			130.0			122.0		
46	100.0	100.0		104.0			108.0			109.0			111.0		
50	82.0	82.0		87.0	87.0		90.0			92.0			94.0		
54	65.0	65.0		71.0	71.0		76.0	76.0		78.0	78.0		79.0		
58		50.0		58.0	58.0		63.0	63.0		65.0	65.0		67.0	67.0	
62		37.0		45.0	45.0		51.0	51.0		54.0	54.0		57.0	57.0	
66		26.0			34.0		40.0	40.0		45.0	45.0		47.0	47.0	
70					24.0			29.0		35.0	35.0		39.0	39.0	
74										26.0	26.0		31.0	31.0	
78													23.0	23.0	

次頁へつづく

KOBELCO SL13000

ラフィングジブ定格総荷重表

85.34mブーム / ウェイト台車480t x 17.8m

(単位:t)

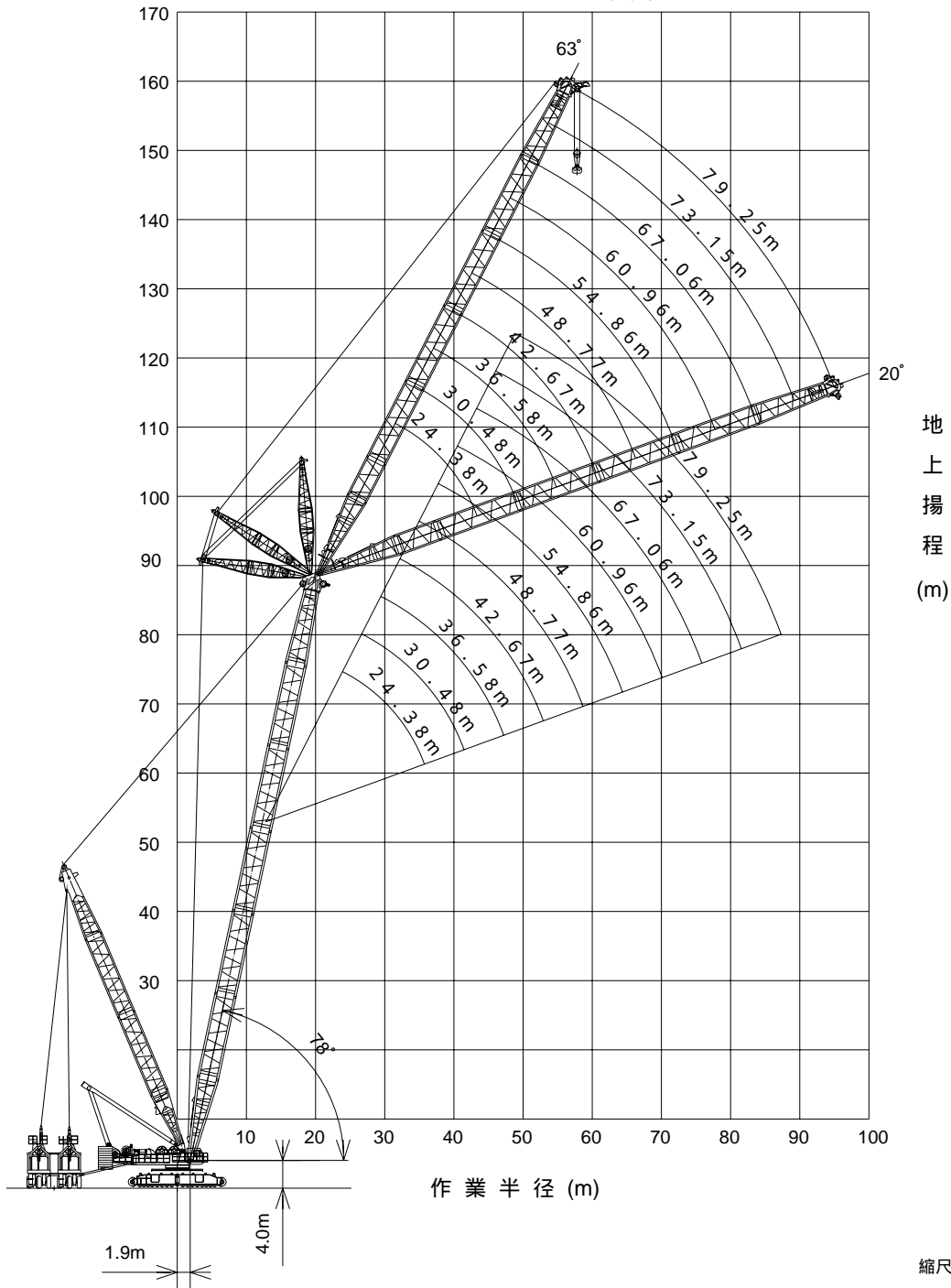
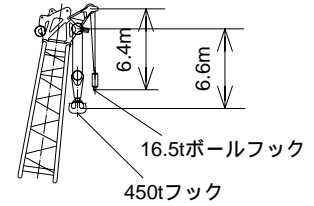
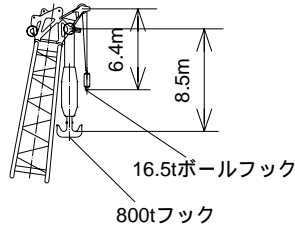
ジブ長さ(m)	24.38			30.48			36.58			42.67			48.77		
ブーム角度(°)	88	78	68	88	78	68	88	78	68	88	78	68	88	78	68
作業半径(m)															
14	266.0														
16	244.0			244.0											
18	225.0			225.0			225.0								
20	207.0			209.0			209.0			209.0					
22	192.0			194.0			194.0			194.0			193.0		
24	177.0			180.0			181.0			181.0			180.0		
26	163.0			168.0			170.0			170.0			169.0		
28	149.0			156.0			159.0			159.0			159.0		
30				145.0			149.0			149.0			149.0		
34		111.0		124.0			130.0			132.0			133.0		
38		88.0			105.0		114.0			117.0			118.0		
42		66.0			87.0			99.0		103.0	103.0		105.0		
46					72.0			87.0		79.0	79.0		94.0	94.0	
50								76.0			64.0		75.0	75.0	
54								66.0			47.0			63.0	
58											29.0			49.0	
62										49.0				35.0	
66										42.0					

ジブ長さ(m)	54.86			60.96			67.06			73.15			79.25		
ブーム角度(°)	88	78	68	88	78	68	88	78	68	88	78	68	88	78	68
作業半径(m)															
24	180.0														
26	168.0			168.0											
28	158.0			157.0			155.0								
30	148.0			148.0			146.0			145.0					
34	132.0			132.0			130.0			129.0			127.0		
38	118.0			118.0			116.0			116.0			114.0		
42	105.0			105.0			105.0			104.0			102.0		
46	94.0			95.0			94.0			94.0			92.0		
50	84.0	84.0		85.0	85.0		85.0			85.0			83.0		
54	67.0	67.0		73.0	73.0		76.0	76.0		76.0			75.0		
58		56.0		59.0	59.0		65.0	65.0		67.0	67.0		68.0	68.0	
62		44.0		46.0	46.0		53.0	53.0		56.0	56.0		59.0	59.0	
66		31.0			33.0		42.0	42.0		46.0	46.0		49.0	49.0	
70								30.0		37.0	37.0		40.0	40.0	
74										28.0	28.0		32.0	32.0	
78													25.0	25.0	

KOBELCO SL13000

ラフィングジブ 2台台車 (480t) ブーム角度78°固定

作業範囲図



作業時全装備重量 (t)

約847.6 (85.34mブーム + 79.25mラフィングジブ) : ウェイト台車含まず

KOBELCO SL13000

ラフィングジブ定格総荷重表(ブーム角78° 固定 ウェイト台車480t×17.8m)

(単位:t)

ブーム長さ(m)	48.77									
ジブ長さ(m)	24.38	30.48	36.58	42.67	48.77	54.86	60.96	67.06	73.15	79.25
作業半径(m)										
26	396.0									
28	385.0	396.0								
30	316.0	346.0								
34	215.0	252.0	274.0	280.0						
38		185.0	210.0	220.0	229.0					
42			163.0	175.0	184.0	189.0	190.0			
46			123.0	140.0	150.0	156.0	158.0	160.0		
50				110.0	123.0	129.0	132.0	135.0	135.0	
54					100.0	108.0	111.0	114.0	115.0	112.0
58					79.0	89.0	94.0	97.0	98.0	100.0
62						72.0	78.0	82.0	84.0	85.0
66							64.0	69.0	72.0	73.0
70							51.0	58.0	61.0	63.0
74								47.0	51.0	53.0
78									42.0	44.0
82									32.0	36.0
86										29.0

ブーム長さ(m)	54.86									
ジブ長さ(m)	24.38	30.48	36.58	42.67	48.77	54.86	60.96	67.06	73.15	79.25
作業半径(m)										
28	396.0									
30	360.0	376.0								
34	245.0	279.0	298.0							
38		206.0	227.0	239.0	242.0					
42		148.0	176.0	190.0	196.0	199.0				
46			135.0	152.0	159.0	164.0	168.0	166.0		
50				121.0	130.0	136.0	140.0	141.0	142.0	
54				92.0	106.0	113.0	118.0	119.0	122.0	115.0
58					85.0	94.0	99.0	101.0	104.0	105.0
62						76.0	83.0	85.0	88.0	90.0
66						60.0	69.0	72.0	76.0	77.0
70							56.0	60.0	64.0	66.0
74								49.0	54.0	56.0
78									45.0	47.0
82									35.0	39.0
86										31.0

次頁へつづく

KOBELCO SL13000

ラフィングジブ定格総荷重表(ブーム角78° 固定 ウェイト台車480t×17.8m)

(単位:t)

ブーム長さ(m)	60.96									
ジブ長さ(m)	24.38	30.48	36.58	42.67	48.77	54.86	60.96	67.06	73.15	79.25
作業半径(m)										
28	396.0									
30	371.0									
34	278.0	312.0	313.0							
38	184.0	230.0	247.0	258.0						
42		168.0	191.0	204.0	211.0	211.0				
46			147.0	163.0	171.0	175.0	177.0			
50			109.0	130.0	140.0	144.0	148.0	150.0	147.0	
54				102.0	115.0	120.0	124.0	127.0	127.0	118.0
58					92.0	100.0	105.0	108.0	109.0	108.0
62						82.0	88.0	92.0	93.0	94.0
66						65.0	73.0	78.0	79.0	81.0
70							60.0	65.0	68.0	69.0
74								54.0	57.0	59.0
78								43.0	48.0	50.0
82									38.0	42.0
86										34.0
90										26.0

ブーム長さ(m)	67.06									
ジブ長さ(m)	24.38	30.48	36.58	42.67	48.77	54.86	60.96	67.06	73.15	79.25
作業半径(m)										
30	360.0									
34	308.0	307.0								
38	215.0	253.0	265.0	263.0						
42		186.0	208.0	219.0	225.0					
46			161.0	175.0	183.0	187.0	187.0			
50			122.0	140.0	149.0	155.0	157.0	158.0		
54				110.0	122.0	129.0	131.0	134.0	133.0	121.0
58					99.0	107.0	110.0	113.0	114.0	111.0
62					78.0	88.0	93.0	96.0	98.0	99.0
66						72.0	78.0	82.0	84.0	85.0
70							64.0	69.0	71.0	73.0
74							51.0	57.0	60.0	62.0
78								46.0	51.0	53.0
82									41.0	44.0
86										36.0
90										28.0

次頁へつづく

KOBELCO SL13000

ラフィングジブ定格総荷重表(ブーム角78° 固定 ウェイト台車480t×17.8m)

(単位:t)

ブーム長さ(m)	73.15									
ジブ長さ(m)	24.38	30.48	36.58	42.67	48.77	54.86	60.96	67.06	73.15	79.25
作業半径(m)										
34	288.0	290.0								
38	247.0	254.0	254.0							
42		207.0	226.0	224.0	225.0					
46		149.0	176.0	189.0	195.0	197.0				
50			135.0	151.0	159.0	164.0	165.0	164.0		
54				121.0	130.0	136.0	139.0	141.0	140.0	
58				92.0	106.0	113.0	117.0	119.0	120.0	114.0
62					85.0	94.0	98.0	101.0	103.0	104.0
66						77.0	82.0	86.0	88.0	89.0
70							68.0	73.0	75.0	76.0
74							55.0	61.0	64.0	65.0
78								50.0	53.0	56.0
82									44.0	47.0
86									35.0	39.0
90										31.0

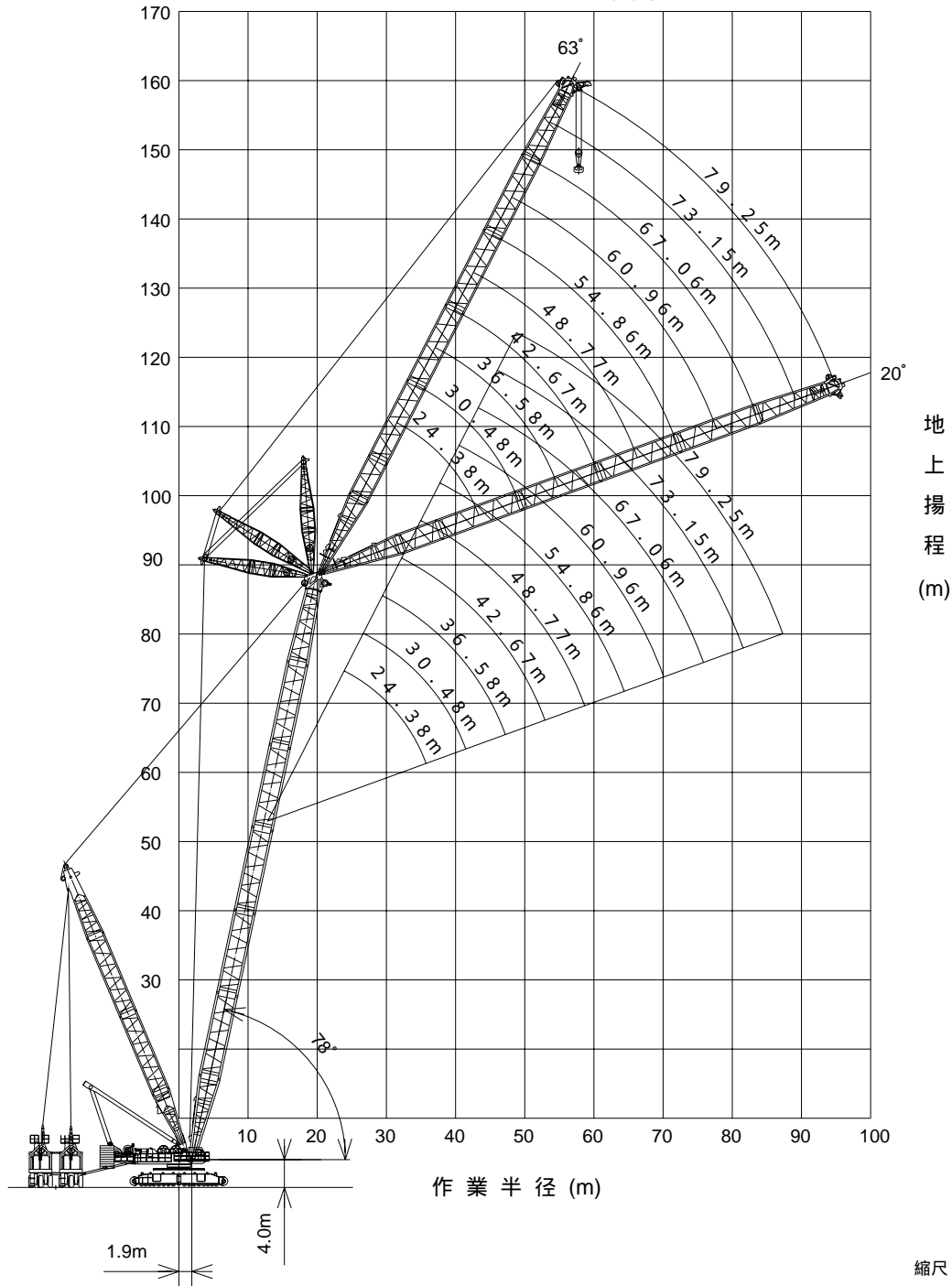
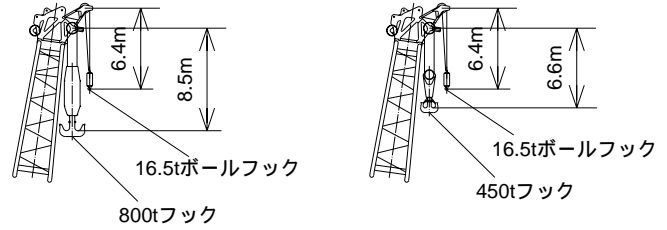
ブーム長さ(m)	79.25									
ジブ長さ(m)	24.38	30.48	36.58	42.67	48.77	54.86	60.96	67.06	73.15	79.25
作業半径(m)										
34	266.0									
38	230.0	232.0	232.0							
42	185.0	203.0	206.0	204.0						
46		168.0	181.0	182.0	181.0	179.0				
50			148.0	161.0	163.0	162.0	160.0			
54			109.0	130.0	140.0	144.0	145.0	142.0	141.0	
58				101.0	115.0	120.0	125.0	126.0	126.0	117.0
62					93.0	100.0	105.0	107.0	108.0	106.0
66						82.0	88.0	91.0	92.0	93.0
70						65.0	74.0	77.0	79.0	80.0
74							60.0	64.0	67.0	69.0
78								53.0	56.0	59.0
82								42.0	47.0	50.0
86									38.0	41.0
90										33.0
94										25.0

ブーム長さ(m)	85.34									
ジブ長さ(m)	24.38	30.48	36.58	42.67	48.77	54.86	60.96	67.06	73.15	79.25
作業半径(m)										
34	235.0									
38	198.0	202.0								
42	166.0	172.0	175.0	176.0						
46		148.0	152.0	153.0	154.0					
50			133.0	135.0	135.0	136.0	135.0			
54			115.0	119.0	120.0	120.0	120.0	119.0		
58				104.0	107.0	107.0	107.0	106.0	106.0	105.0
62					95.0	96.0	96.0	95.0	95.0	94.0
66					79.0	85.0	86.0	86.0	86.0	84.0
70						72.0	77.0	77.0	77.0	76.0
74							64.0	70.0	70.0	69.0
78							51.0	58.0	61.0	62.0
82								47.0	51.0	52.0
86									42.0	44.0
90										36.0
94										28.0

KOBELCO SL13000

ラフィングジブ付主ブーム 2台台車 (480t)

作業範囲図



縮尺 1/600 (単位: mm)

作業時全装備重量 (t)

約847.6 (85.34mブーム + 79.25mラフィングジブ) : ウェイト台車含まず

KOBELCO SL13000

ラフィングジブ付主ブーム定格総荷重表

48.77mブーム / ウェイト台車480t x 17.8m

(単位: t)

ジブ長さ(m)	24.38			30.48			36.58			42.67			48.77		
ジブ角度(°)	15	25	35	15	25	35	15	25	35	15	25	35	15	25	35
作業半径(m)															
12	402.0	402.0	402.0	402.0	402.0	402.0	402.0	402.0	402.0	402.0	402.0	402.0	402.0	402.0	402.0
14	402.0	402.0	402.0	402.0	402.0	402.0	402.0	402.0	402.0	402.0	402.0	402.0	402.0	402.0	402.0
16	402.0	402.0	402.0	402.0	402.0	402.0	402.0	402.0	402.0	402.0	402.0	402.0	402.0	402.0	402.0
18	402.0	402.0	402.0	402.0	402.0	402.0	402.0	402.0	402.0	402.0	402.0	402.0	402.0	402.0	402.0
20	402.0	402.0	402.0	402.0	402.0	402.0	402.0	397.0	387.0	394.0	380.0	368.0	379.0	363.0	349.0
22	381.0	375.0	369.0	369.0	360.0	354.0	357.0	347.0	339.0	343.0	331.0	321.0	329.0	314.0	303.0
24	337.0	332.0	327.0	325.0	318.0	312.0	314.0	305.0	298.0	300.0	289.0	281.0	286.0	274.0	264.0
26	301.0	297.0	293.0	289.0	283.0	278.0	278.0	271.0	265.0	265.0	256.0	249.0	251.0	241.0	233.0
28	270.0	265.0	262.0	258.0	252.0	248.0	247.0	240.0	235.0	233.0	226.0	220.0	220.0	211.0	205.0
30	242.0	238.0	235.0	230.0	225.0	222.0	219.0	214.0	210.0	206.0	200.0	195.0	194.0	186.0	180.0
34	187.0	185.0	183.0	176.0	173.0	171.0	165.0	161.0	159.0	153.0	148.0	145.0	141.0	135.0	132.0
38	139.0	137.0		128.0	126.0		118.0	115.0		106.0	103.0		94.0	90.0	
42	97.0			86.0			77.0			65.0			53.0		

ジブ長さ(m)	54.86			60.96			67.06			73.15			79.25		
ジブ角度(°)	15	25	35	15	25	35	15	25	35	15	25	35	15	25	35
作業半径(m)															
12	402.0	402.0	402.0	402.0	402.0	402.0	402.0	402.0	402.0	402.0	402.0	402.0	402.0	402.0	400.0
14	402.0	402.0	402.0	402.0	402.0	402.0	402.0	402.0	402.0	402.0	402.0	402.0	402.0	402.0	400.0
16	402.0	402.0	402.0	402.0	402.0	402.0	402.0	402.0	397.0	402.0	402.0	371.0	402.0	377.0	339.0
18	402.0	396.0	376.0	402.0	380.0	358.0	388.0	359.0	334.0	371.0	338.0	310.0	350.0	312.0	281.0
20	359.0	339.0	322.0	346.0	324.0	306.0	329.0	304.0	283.0	312.0	284.0	261.0	292.0	260.0	234.0
22	309.0	292.0	278.0	297.0	278.0	262.0	280.0	258.0	241.0	264.0	240.0	220.0	244.0	217.0	195.0
24	267.0	252.0	240.0	255.0	238.0	226.0	239.0	220.0	205.0	223.0	202.0	186.0	204.0	180.0	161.0
26	233.0	220.0	210.0	221.0	207.0	196.0	205.0	189.0	177.0	190.0	172.0	158.0	171.0	150.0	135.0
28	202.0	191.0	183.0	191.0	179.0	170.0	175.0	161.0	151.0	160.0	145.0	134.0	142.0	124.0	111.0
30	176.0	166.0	160.0	164.0	154.0	147.0	149.0	137.0	129.0	135.0	121.0	112.0	116.0	101.0	91.0
34	124.0	117.0	113.0	113.0	105.0	101.0	98.0	90.0	84.0	84.0	75.0	69.0	66.0	56.0	
38	78.0	73.0		67.0	62.0		53.0								

54.86mブーム / ウェイト台車480t x 17.8m

(単位: t)

ジブ長さ(m)	24.38			30.48			36.58			42.67			48.77		
ジブ角度(°)	15	25	35	15	25	35	15	25	35	15	25	35	15	25	35
作業半径(m)															
12	357.0	357.0	357.0	357.0	357.0	357.0	357.0	357.0	357.0	357.0	357.0	357.0	357.0	357.0	357.0
14	357.0	357.0	357.0	357.0	357.0	357.0	357.0	357.0	357.0	357.0	357.0	357.0	357.0	357.0	357.0
16	357.0	357.0	357.0	357.0	357.0	357.0	357.0	357.0	357.0	357.0	357.0	357.0	357.0	357.0	357.0
18	357.0	357.0	357.0	357.0	357.0	357.0	357.0	357.0	357.0	357.0	357.0	357.0	357.0	357.0	357.0
20	357.0	357.0	357.0	357.0	357.0	357.0	357.0	357.0	357.0	357.0	357.0	357.0	357.0	357.0	345.0
22	357.0	357.0	357.0	357.0	356.0	349.0	353.0	343.0	334.0	340.0	327.0	316.0	327.0	312.0	299.0
24	333.0	327.0	322.0	322.0	315.0	308.0	311.0	302.0	294.0	298.0	287.0	277.0	285.0	272.0	261.0
26	296.0	291.0	287.0	286.0	279.0	274.0	274.0	266.0	260.0	261.0	252.0	244.0	249.0	237.0	228.0
28	265.0	260.0	256.0	254.0	248.0	243.0	243.0	236.0	230.0	230.0	222.0	215.0	218.0	208.0	200.0
30	238.0	234.0	230.0	227.0	222.0	218.0	216.0	210.0	205.0	204.0	196.0	191.0	192.0	183.0	177.0
34	193.0	190.0	188.0	183.0	179.0	176.0	172.0	167.0	164.0	160.0	155.0	151.0	149.0	142.0	137.0
38	147.0	145.0	144.0	137.0	135.0	133.0	127.0	124.0	122.0	116.0	112.0	109.0	105.0	100.0	96.0
42	109.0	107.0		99.0	97.0		89.0	87.0		78.0	75.0		67.0	64.0	
46	76.0			66.0			57.0								

ジブ長さ(m)	54.86			60.96			67.06			73.15			79.25		
ジブ角度(°)	15	25	35	15	25	35	15	25	35	15	25	35	15	25	35
作業半径(m)															
12	357.0	357.0	357.0	357.0	357.0	357.0	357.0	357.0	357.0	357.0	357.0	357.0	357.0	357.0	357.0
14	357.0	357.0	357.0	357.0	357.0	357.0	357.0	357.0	357.0	357.0	357.0	357.0	357.0	357.0	357.0
16	357.0	357.0	357.0	357.0	357.0	357.0	357.0	357.0	357.0	357.0	357.0	357.0	357.0	357.0	337.0
18	357.0	357.0	357.0	357.0	357.0	356.0	357.0	357.0	333.0	357.0	336.0	307.0	351.0	312.0	279.0
20	357.0	336.0	318.0	346.0	323.0	303.0	330.0	303.0	281.0	312.0	283.0	258.0	293.0	259.0	231.0
22	307.0	289.0	273.0	296.0	276.0	260.0	280.0	258.0	239.0	264.0	238.0	217.0	245.0	216.0	192.0
24	266.0	250.0	237.0	255.0	238.0	224.0	240.0	220.0	204.0	224.0	201.0	184.0	205.0	180.0	160.0
26	230.0	216.0	205.0	220.0	205.0	193.0	205.0	188.0	174.0	189.0	170.0	155.0	171.0	149.0	132.0
28	200.0	188.0	178.0	190.0	176.0	166.0	175.0	160.0	148.0	160.0	143.0	130.0	142.0	123.0	108.0
30	174.0	163.0	155.0	164.0	153.0	144.0	150.0	137.0	127.0	135.0	120.0	109.0	118.0	101.0	88.0
34	132.0	124.0	118.0	122.0	113.0	107.0	108.0	98.0	91.0	94.0	83.0	75.0	77.0	64.0	55.0
38	88.0	82.0	78.0	79.0	72.0	68.0	65.0	58.0	53.0	51.0					
42	52.0														

次頁へつづく

KOBELCO SL13000

ラフィングジブ付主ブーム定格総荷重表

60.96mブーム / ウェイト台車480t x 17.8m

(単位:t)

ジブ長さ(m)	24.38			30.48			36.58			42.67			48.77		
	15	25	35	15	25	35	15	25	35	15	25	35	15	25	35
12	334.0	334.0	334.0	334.0	334.0	334.0	334.0	334.0	334.0	334.0	334.0	334.0	334.0	334.0	334.0
14	334.0	334.0	334.0	334.0	334.0	334.0	334.0	334.0	334.0	334.0	334.0	334.0	334.0	334.0	334.0
16	334.0	334.0	334.0	334.0	334.0	334.0	334.0	334.0	334.0	334.0	334.0	334.0	334.0	334.0	334.0
18	334.0	334.0	334.0	334.0	334.0	334.0	334.0	334.0	334.0	334.0	334.0	334.0	334.0	334.0	334.0
20	334.0	334.0	334.0	334.0	334.0	334.0	334.0	334.0	334.0	334.0	334.0	334.0	334.0	334.0	334.0
22	334.0	334.0	334.0	334.0	334.0	334.0	334.0	334.0	332.0	334.0	326.0	315.0	326.0	310.0	297.0
24	331.0	325.0	320.0	320.0	312.0	305.0	309.0	299.0	291.0	296.0	285.0	275.0	283.0	269.0	258.0
26	295.0	290.0	285.0	284.0	277.0	271.0	273.0	265.0	258.0	261.0	251.0	243.0	248.0	236.0	226.0
28	263.0	258.0	254.0	252.0	246.0	241.0	242.0	234.0	228.0	230.0	221.0	213.0	217.0	206.0	198.0
30	236.0	232.0	228.0	226.0	220.0	216.0	215.0	208.0	203.0	203.0	195.0	189.0	191.0	181.0	174.0
34	190.0	187.0	184.0	180.0	176.0	172.0	170.0	165.0	161.0	159.0	152.0	148.0	147.0	139.0	134.0
38	156.0	153.0	151.0	146.0	142.0	140.0	136.0	132.0	129.0	125.0	120.0	116.0	113.0	107.0	103.0
42	122.0	120.0	119.0	112.0	110.0	108.0	103.0	100.0	98.0	92.0	88.0	86.0	81.0	76.0	74.0
46	91.0	89.0		81.0	79.0		72.0	70.0		61.0	59.0				
50	63.0			54.0											

ジブ長さ(m)	54.86			60.96			67.06			73.15			79.25		
	15	25	35	15	25	35	15	25	35	15	25	35	15	25	35
12	334.0	334.0	334.0	334.0	334.0	334.0	334.0	334.0	334.0	334.0	334.0	334.0	334.0	334.0	327.0
14	334.0	334.0	334.0	334.0	334.0	334.0	334.0	334.0	334.0	334.0	334.0	334.0	334.0	334.0	327.0
16	334.0	334.0	334.0	334.0	334.0	334.0	334.0	334.0	334.0	334.0	334.0	334.0	334.0	334.0	327.0
18	334.0	334.0	334.0	334.0	334.0	334.0	334.0	334.0	331.0	334.0	308.0	334.0	312.0	278.0	
20	334.0	334.0	317.0	334.0	323.0	303.0	330.0	302.0	279.0	315.0	284.0	259.0	294.0	259.0	230.0
22	308.0	289.0	273.0	298.0	277.0	260.0	281.0	258.0	238.0	267.0	241.0	219.0	247.0	217.0	192.0
24	266.0	249.0	236.0	256.0	238.0	223.0	240.0	219.0	202.0	226.0	203.0	184.0	207.0	180.0	159.0
26	232.0	217.0	205.0	222.0	206.0	193.0	206.0	188.0	173.0	193.0	172.0	156.0	174.0	150.0	132.0
28	201.0	188.0	177.0	191.0	177.0	166.0	176.0	160.0	147.0	163.0	145.0	130.0	144.0	124.0	107.0
30	175.0	164.0	155.0	166.0	153.0	143.0	151.0	136.0	125.0	138.0	122.0	109.0	120.0	101.0	87.0
34	131.0	122.0	116.0	122.0	112.0	105.0	108.0	97.0	88.0	96.0	83.0	73.0	78.0	64.0	
38	98.0	91.0	86.0	90.0	82.0	77.0	76.0	67.0	61.0	64.0	54.0				
42	66.0	61.0	58.0	58.0	52.0										

67.06mブーム / ウェイト台車480t x 17.8m

(単位:t)

ジブ長さ(m)	24.38			30.48			36.58			42.67			48.77		
	15	25	35	15	25	35	15	25	35	15	25	35	15	25	35
14	309.0	309.0	309.0	309.0	309.0	309.0	309.0	309.0	309.0	309.0	309.0	309.0	309.0	309.0	309.0
16	309.0	309.0	309.0	309.0	309.0	309.0	309.0	309.0	309.0	309.0	309.0	309.0	309.0	309.0	309.0
18	309.0	309.0	309.0	309.0	309.0	309.0	309.0	309.0	309.0	309.0	309.0	309.0	309.0	309.0	309.0
20	309.0	309.0	309.0	309.0	309.0	309.0	309.0	309.0	309.0	309.0	309.0	309.0	309.0	309.0	309.0
22	309.0	309.0	309.0	309.0	309.0	309.0	309.0	309.0	309.0	309.0	309.0	309.0	309.0	308.0	294.0
24	309.0	309.0	309.0	309.0	309.0	302.0	307.0	297.0	288.0	293.0	281.0	271.0	282.0	268.0	256.0
26	291.0	285.0	280.0	280.0	273.0	267.0	270.0	261.0	254.0	257.0	246.0	238.0	246.0	233.0	223.0
28	259.0	254.0	249.0	248.0	242.0	236.0	238.0	230.0	224.0	226.0	216.0	208.0	215.0	203.0	194.0
30	232.0	227.0	223.0	222.0	216.0	211.0	212.0	205.0	199.0	199.0	191.0	184.0	188.0	178.0	170.0
34	187.0	183.0	180.0	177.0	172.0	169.0	167.0	162.0	157.0	156.0	149.0	143.0	145.0	137.0	131.0
38	151.0	148.0	146.0	141.0	138.0	135.0	132.0	128.0	124.0	121.0	115.0	111.0	110.0	104.0	99.0
42	122.0	120.0	118.0	113.0	110.0	108.0	104.0	100.0	98.0	93.0	88.0	85.0	83.0	78.0	74.0
46	100.0	98.0	97.0	91.0	88.0	87.0	82.0	79.0	77.0	71.0	67.0	65.0	61.0		
50	80.0	79.0		71.0	69.0		62.0	60.0		52.0					
54	64.0	63.0		55.0	54.0										

ジブ長さ(m)	54.86			60.96			67.06			73.15			79.25		
	15	25	35	15	25	35	15	25	35	15	25	35	15	25	35
14	309.0	309.0	309.0	309.0	309.0	309.0	309.0	309.0	309.0	309.0	309.0	309.0	309.0	309.0	309.0
16	309.0	309.0	309.0	309.0	309.0	309.0	309.0	309.0	309.0	309.0	309.0	309.0	309.0	309.0	309.0
18	309.0	309.0	309.0	309.0	309.0	309.0	309.0	309.0	309.0	309.0	309.0	309.0	309.0	309.0	278.0
20	309.0	309.0	309.0	309.0	309.0	299.0	309.0	302.0	278.0	309.0	282.0	255.0	296.0	260.0	230.0
22	307.0	287.0	271.0	296.0	274.0	256.0	281.0	257.0	236.0	266.0	238.0	215.0	249.0	218.0	192.0
24	265.0	248.0	234.0	255.0	236.0	220.0	241.0	219.0	201.0	226.0	201.0	181.0	209.0	182.0	159.0
26	230.0	215.0	202.0	219.0	202.0	189.0	206.0	187.0	171.0	191.0	170.0	152.0	175.0	151.0	131.0
28	199.0	186.0	174.0	189.0	174.0	162.0	176.0	158.0	145.0	161.0	142.0	127.0	145.0	124.0	106.0
30	173.0	161.0	151.0	163.0	150.0	139.0	150.0	135.0	123.0	136.0	119.0	106.0	121.0	101.0	86.0
34	130.0	121.0	113.0	121.0	110.0	102.0	108.0	96.0	86.0	95.0	81.0	70.0	80.0	64.0	
38	96.0	88.0	83.0	87.0	78.0	72.0	75.0	65.0	58.0	62.0	51.0				
42	69.0	63.0	58.0	60.0	53.0										

次頁へつづく

KOBELCO SL13000

ラフィングジブ付主ブーム定格総荷重表

73.15mブーム / ウェイト台車480t x 17.8m

(単位:t)

ジブ長さ(m)	24.38			30.48			36.58			42.67			48.77		
	15	25	35	15	25	35	15	25	35	15	25	35	15	25	35
14	296.0	296.0	296.0	296.0	296.0	296.0	296.0	296.0	296.0	296.0	296.0	296.0	296.0	296.0	296.0
16	296.0	296.0	296.0	296.0	296.0	296.0	296.0	296.0	296.0	296.0	296.0	296.0	296.0	296.0	296.0
18	296.0	296.0	296.0	296.0	296.0	296.0	296.0	296.0	296.0	296.0	296.0	296.0	296.0	296.0	296.0
20	296.0	296.0	296.0	296.0	296.0	296.0	296.0	296.0	296.0	296.0	296.0	296.0	296.0	296.0	296.0
22	296.0	296.0	296.0	296.0	296.0	296.0	296.0	296.0	296.0	296.0	296.0	296.0	296.0	296.0	292.0
24	296.0	296.0	296.0	296.0	296.0	296.0	296.0	294.0	285.0	292.0	279.0	269.0	280.0	266.0	254.0
26	289.0	283.0	278.0	278.0	271.0	265.0	269.0	259.0	252.0	256.0	245.0	236.0	245.0	232.0	221.0
28	257.0	251.0	247.0	247.0	240.0	234.0	237.0	229.0	222.0	225.0	215.0	207.0	214.0	203.0	193.0
30	230.0	225.0	221.0	220.0	214.0	209.0	210.0	203.0	197.0	198.0	189.0	182.0	188.0	177.0	169.0
34	185.0	181.0	177.0	175.0	170.0	166.0	166.0	160.0	155.0	154.0	147.0	141.0	144.0	136.0	129.0
38	149.0	145.0	143.0	139.0	135.0	132.0	131.0	126.0	122.0	119.0	113.0	109.0	110.0	103.0	97.0
42	120.0	117.0	115.0	111.0	107.0	105.0	102.0	98.0	95.0	91.0	86.0	83.0	82.0	76.0	72.0
46	96.0	94.0	93.0	87.0	85.0	83.0	79.0	75.0	73.0	68.0	64.0	62.0	59.0	54.0	51.0
50	77.0	75.0	74.0	68.0	66.0	64.0	59.0	57.0	55.0						
54	61.0	60.0		52.0	51.0										

ジブ長さ(m)	54.86			60.96			67.06			73.15			79.25		
	15	25	35	15	25	35	15	25	35	15	25	35	15	25	35
14	296.0	296.0	296.0	296.0	296.0	296.0	296.0	296.0	296.0	296.0	296.0	294.0	296.0	296.0	258.0
16	296.0	296.0	296.0	296.0	296.0	296.0	296.0	296.0	296.0	296.0	296.0	294.0	296.0	296.0	258.0
18	296.0	296.0	296.0	296.0	296.0	296.0	296.0	296.0	296.0	296.0	296.0	294.0	296.0	296.0	258.0
20	296.0	296.0	296.0	296.0	296.0	296.0	296.0	296.0	276.0	296.0	284.0	257.0	296.0	260.0	229.0
22	296.0	285.0	267.0	295.0	274.0	255.0	280.0	255.0	234.0	267.0	239.0	215.0	248.0	216.0	189.0
24	263.0	246.0	231.0	254.0	235.0	219.0	239.0	217.0	198.0	227.0	202.0	181.0	209.0	180.0	157.0
26	229.0	213.0	200.0	220.0	203.0	188.0	205.0	185.0	169.0	193.0	171.0	153.0	175.0	150.0	129.0
28	198.0	184.0	172.0	189.0	174.0	161.0	175.0	157.0	143.0	163.0	143.0	127.0	146.0	123.0	105.0
30	172.0	159.0	149.0	164.0	150.0	138.0	150.0	134.0	121.0	138.0	120.0	106.0	121.0	101.0	84.0
34	129.0	119.0	110.0	121.0	110.0	101.0	107.0	94.0	84.0	96.0	82.0	70.0	80.0	63.0	
38	95.0	86.0	80.0	87.0	78.0	70.0	74.0	63.0	55.0	63.0	51.0				
42	68.0	61.0	55.0	60.0	52.0										

79.25mブーム / ウェイト台車480t x 17.8m

(単位:t)

ジブ長さ(m)	24.38			30.48			36.58			42.67			48.77		
	15	25	35	15	25	35	15	25	35	15	25	35	15	25	35
16	283.0	283.0	283.0	283.0	283.0	283.0	283.0	283.0	283.0	283.0	283.0	283.0	283.0	283.0	283.0
18	283.0	283.0	283.0	283.0	283.0	283.0	283.0	283.0	283.0	283.0	283.0	283.0	283.0	283.0	283.0
20	283.0	283.0	283.0	283.0	283.0	283.0	283.0	283.0	283.0	283.0	283.0	283.0	283.0	283.0	283.0
22	283.0	283.0	283.0	283.0	283.0	283.0	283.0	283.0	283.0	283.0	283.0	283.0	283.0	283.0	283.0
24	283.0	283.0	283.0	283.0	283.0	283.0	283.0	283.0	281.0	283.0	277.0	266.0	277.0	262.0	250.0
26	283.0	279.0	274.0	274.0	267.0	260.0	265.0	255.0	247.0	254.0	243.0	233.0	242.0	229.0	217.0
28	253.0	248.0	243.0	243.0	236.0	230.0	233.0	225.0	217.0	222.0	212.0	204.0	211.0	199.0	189.0
30	226.0	221.0	217.0	216.0	209.0	204.0	206.0	199.0	192.0	196.0	187.0	179.0	185.0	174.0	165.0
34	181.0	177.0	174.0	171.0	166.0	161.0	162.0	156.0	151.0	152.0	144.0	138.0	141.0	132.0	125.0
38	145.0	142.0	139.0	135.0	131.0	128.0	127.0	121.0	117.0	117.0	110.0	105.0	106.0	99.0	93.0
42	116.0	113.0	111.0	107.0	103.0	100.0	98.0	94.0	90.0	89.0	83.0	79.0	78.0	72.0	67.0
46	93.0	91.0	89.0	84.0	81.0	79.0	76.0	72.0	69.0	66.0	62.0	59.0	56.0	51.0	
50	73.0	71.0	69.0	63.0	61.0	59.0	55.0	52.0							
54	56.0	54.0	53.0												

ジブ長さ(m)	54.86			60.96			67.06			73.15			79.25		
	15	25	35	15	25	35	15	25	35	15	25	35	15	25	35
16	283.0	283.0	283.0	283.0	283.0	283.0	283.0	283.0	283.0	283.0	283.0	257.0	283.0	272.0	229.0
18	283.0	283.0	283.0	283.0	283.0	283.0	283.0	283.0	283.0	283.0	283.0	257.0	283.0	272.0	229.0
20	283.0	283.0	283.0	283.0	283.0	283.0	283.0	283.0	274.0	283.0	280.0	252.0	283.0	260.0	228.0
22	283.0	283.0	266.0	283.0	270.0	251.0	279.0	254.0	233.0	265.0	236.0	212.0	249.0	217.0	189.0
24	262.0	244.0	229.0	252.0	232.0	215.0	239.0	216.0	197.0	225.0	199.0	178.0	209.0	181.0	156.0
26	227.0	211.0	198.0	217.0	200.0	185.0	205.0	185.0	168.0	191.0	168.0	149.0	176.0	151.0	129.0
28	197.0	182.0	170.0	187.0	171.0	157.0	175.0	156.0	141.0	161.0	141.0	124.0	147.0	124.0	104.0
30	171.0	158.0	147.0	161.0	147.0	135.0	149.0	133.0	119.0	136.0	118.0	102.0	122.0	101.0	84.0
34	128.0	117.0	108.0	118.0	106.0	97.0	107.0	93.0	82.0	94.0	79.0	67.0	80.0	63.0	
38	93.0	84.0	77.0	84.0	74.0	67.0	73.0	62.0	53.0	61.0					
42	66.0	58.0	52.0	57.0											

次頁へつづく

KOBELCO SL13000

ラフィングジブ付主ブーム定格総荷重表

85.34mブーム / ウェイト台車480t x 17.8m

(単位:t)

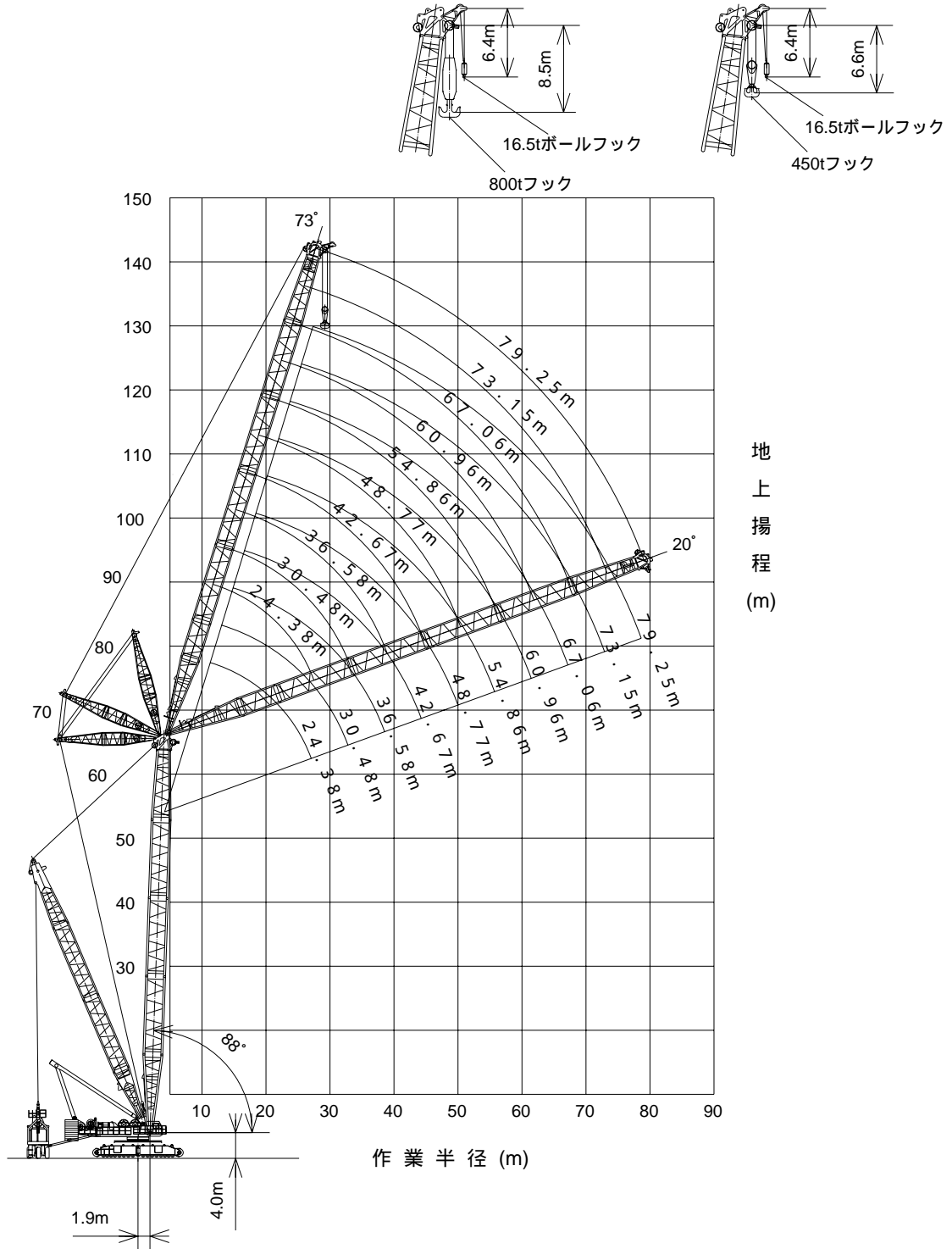
ジブ長さ(m)	24.38			30.48			36.58			42.67			48.77		
ジブ角度(°)	15	25	35	15	25	35	15	25	35	15	25	35	15	25	35
作業半径(m)	15	25	35	15	25	35	15	25	35	15	25	35	15	25	35
16	257.0	257.0	257.0	257.0	257.0	257.0	257.0	257.0	257.0	257.0	257.0	257.0	257.0	257.0	257.0
18	257.0	257.0	257.0	257.0	257.0	257.0	257.0	257.0	257.0	257.0	257.0	257.0	257.0	257.0	257.0
20	257.0	257.0	257.0	257.0	257.0	257.0	257.0	257.0	257.0	257.0	257.0	257.0	257.0	257.0	257.0
22	257.0	257.0	257.0	257.0	257.0	257.0	257.0	257.0	257.0	257.0	257.0	257.0	257.0	257.0	257.0
24	257.0	257.0	257.0	257.0	257.0	257.0	257.0	257.0	257.0	257.0	257.0	257.0	257.0	257.0	248.0
26	257.0	257.0	257.0	257.0	257.0	257.0	257.0	253.0	244.0	250.0	239.0	229.0	240.0	227.0	215.0
28	250.0	244.0	239.0	241.0	233.0	227.0	232.0	223.0	215.0	220.0	210.0	201.0	210.0	198.0	187.0
30	223.0	218.0	213.0	214.0	207.0	202.0	205.0	197.0	190.0	194.0	184.0	176.0	184.0	173.0	163.0
34	178.0	174.0	170.0	169.0	164.0	159.0	160.0	154.0	148.0	149.0	142.0	135.0	140.0	131.0	123.0
38	142.0	138.0	135.0	133.0	129.0	125.0	125.0	119.0	115.0	114.0	108.0	102.0	105.0	97.0	91.0
42	113.0	110.0	108.0	104.0	101.0	98.0	96.0	92.0	88.0	86.0	80.0	76.0	77.0	71.0	65.0
46	89.0	87.0	85.0	81.0	78.0	75.0	73.0	69.0	66.0	63.0	58.0	55.0	54.0		
50	69.0	67.0	66.0	61.0	58.0	57.0	53.0								
54	53.0	51.0													

ジブ長さ(m)	54.86			60.96			67.06			73.15			79.25		
ジブ角度(°)	15	25	35	15	25	35	15	25	35	15	25	35	15	25	35
作業半径(m)	15	25	35	15	25	35	15	25	35	15	25	35	15	25	35
16	257.0	257.0	257.0	257.0	257.0	251.0	257.0	257.0	225.0	257.0	241.0	203.0	257.0	214.0	171.0
18	257.0	257.0	257.0	257.0	257.0	251.0	257.0	257.0	225.0	257.0	241.0	203.0	257.0	214.0	171.0
20	257.0	257.0	257.0	257.0	257.0	251.0	257.0	257.0	225.0	257.0	241.0	203.0	257.0	214.0	171.0
22	257.0	257.0	257.0	257.0	257.0	251.0	257.0	252.0	225.0	257.0	237.0	203.0	249.0	214.0	171.0
24	257.0	242.0	226.0	252.0	232.0	214.0	238.0	215.0	195.0	226.0	200.0	178.0	209.0	180.0	155.0
26	225.0	208.0	194.0	216.0	198.0	183.0	203.0	182.0	164.0	191.0	168.0	149.0	175.0	148.0	126.0
28	195.0	180.0	167.0	187.0	170.0	157.0	173.0	155.0	139.0	162.0	141.0	124.0	146.0	122.0	102.0
30	169.0	155.0	144.0	161.0	146.0	134.0	148.0	131.0	117.0	137.0	118.0	102.0	121.0	100.0	82.0
34	126.0	114.0	105.0	118.0	106.0	96.0	105.0	91.0	80.0	95.0	79.0	66.0	80.0	62.0	
38	91.0	82.0	74.0	84.0	74.0	65.0	72.0	60.0		61.0					
42	64.0	56.0		56.0											

KOBELCO SL13000

ラフィングジブ 1台台車 (240t)

作業範囲図



縮尺 1/600(単位:mm)

作業時全装備重量(t)

約823.8 (60.96mブーム + 79.25mラフィングジブ) : ウェイト台車含まず

KOBELCO SL13000

ラフィングジブ定格総荷重表

48.77mブーム / ウェイト台車240t x 15.6m

(単位:t)

ジブ長さ(m)	24.38			30.48			36.58			42.67			48.77		
ブーム角度(°)	88	78	68	88	78	68	88	78	68	88	78	68	88	78	68
作業半径(m)															
14	396.0														
16	396.0			396.0											
18	396.0			396.0			396.0								
20	338.0			368.0			384.0			389.0			343.0		
22	276.0			308.0			325.0			337.0			327.0		
24	226.0			261.0			279.0			291.0			298.0		
26	181.0	181.0		222.0			241.0			253.0			260.0		
28		143.0		189.0	189.0		210.0			222.0			230.0		
30		110.0		160.0	160.0		183.0			196.0			204.0		
34		55.0			112.0		139.0	139.0		154.0	154.0		163.0		
38					75.0		101.0	101.0		121.0	121.0		131.0	131.0	
42								69.0		93.0	93.0		106.0	106.0	
46								42.0			70.0		84.0	84.0	
50											50.0	50.0	63.0	63.0	
54												33.0		44.0	44.0
58														26.0	26.0

ジブ長さ(m)	54.86			60.96			67.06			73.15			79.25		
ブーム角度(°)	88	78	68	88	78	68	88	78	68	88	78	68	88	78	68
作業半径(m)															
22	290.0														
24	278.0			248.0											
26	267.0			239.0			213.0								
28	236.0			230.0			205.0			184.0					
30	210.0			214.0			198.0			177.0			157.0		
34	169.0			173.0			176.0			163.0			144.0		
38	138.0			143.0			145.0			148.0			132.0		
42	113.0	113.0		118.0	118.0		121.0			124.0			121.0		
46	93.0	93.0		98.0	98.0		101.0	101.0		104.0			106.0		
50	75.0	75.0		81.0	81.0		85.0	85.0		88.0	88.0		90.0		
54	59.0	59.0		67.0	67.0		71.0	71.0		74.0	74.0		76.0	76.0	
58		44.0	44.0	53.0	53.0		59.0	59.0		62.0	62.0		64.0	64.0	
62		31.0	31.0		41.0	41.0	47.0	47.0		52.0	52.0		54.0	54.0	
66					30.0	30.0	37.0	37.0	37.0	42.0	42.0		45.0	45.0	
70								27.0	27.0	33.0	33.0	33.0	36.0	36.0	
74										24.0	24.0	24.0	29.0	29.0	29.0
78													21.0	21.0	21.0

次頁へつづく

KOBELCO SL13000

ラフィングジブ定格総荷重表

54.86mブーム / ウェイト台車240t × 15.6m

(単位:t)

ジブ長さ(m)	24.38			30.48			36.58			42.67			48.77		
ブーム角度(°)	88	78	68	88	78	68	88	78	68	88	78	68	88	78	68
作業半径(m)															
14	396.0														
16	396.0			396.0											
18	396.0			396.0			396.0								
20	346.0			376.0			392.0			391.0					
22	283.0			315.0			331.0			343.0			328.0		
24	232.0			266.0			284.0			295.0			304.0		
26	187.0			227.0			245.0			257.0			266.0		
28		149.0		193.0			213.0			226.0			234.0		
30		116.0		163.0	163.0		186.0			199.0			208.0		
34		61.0			112.0		141.0	141.0		156.0			166.0		
38					72.0		103.0	103.0		123.0	123.0		134.0	134.0	
42					38.0			71.0		95.0	95.0		108.0	108.0	
46								44.0			72.0		86.0	86.0	
50											53.0		65.0	65.0	
54											36.0			46.0	46.0
58														30.0	30.0

ジブ長さ(m)	54.86			60.96			67.06			73.15			79.25		
ブーム角度(°)	88	78	68	88	78	68	88	78	68	88	78	68	88	78	68
作業半径(m)															
22	291.0														
24	279.0			249.0											
26	267.0			239.0			213.0								
28	239.0			231.0			206.0			184.0					
30	213.0			217.0			198.0			177.0			157.0		
34	171.0			175.0			178.0			163.0			145.0		
38	140.0			144.0			147.0			150.0			133.0		
42	115.0	115.0		119.0			122.0			125.0			121.0		
46	94.0	94.0		99.0	99.0		102.0	102.0		105.0			107.0		
50	76.0	76.0		82.0	82.0		86.0	86.0		89.0	89.0		91.0		
54	60.0	60.0		68.0	68.0		72.0	72.0		75.0	75.0		77.0	77.0	
58		46.0	46.0	54.0	54.0		59.0	59.0		63.0	63.0		65.0	65.0	
62		33.0	33.0	41.0	41.0	41.0	48.0	48.0		53.0	53.0		55.0	55.0	
66					28.0	28.0	37.0	37.0	37.0	43.0	43.0		45.0	45.0	
70								27.0	27.0	34.0	34.0	34.0	37.0	37.0	
74											25.0	25.0	29.0	29.0	29.0
78													22.0	22.0	22.0

次頁へつづく

KOBELCO SL13000

ラフィングジブ定格総荷重表

60.96mブーム / ウェイト台車240t × 15.6m

(単位:t)

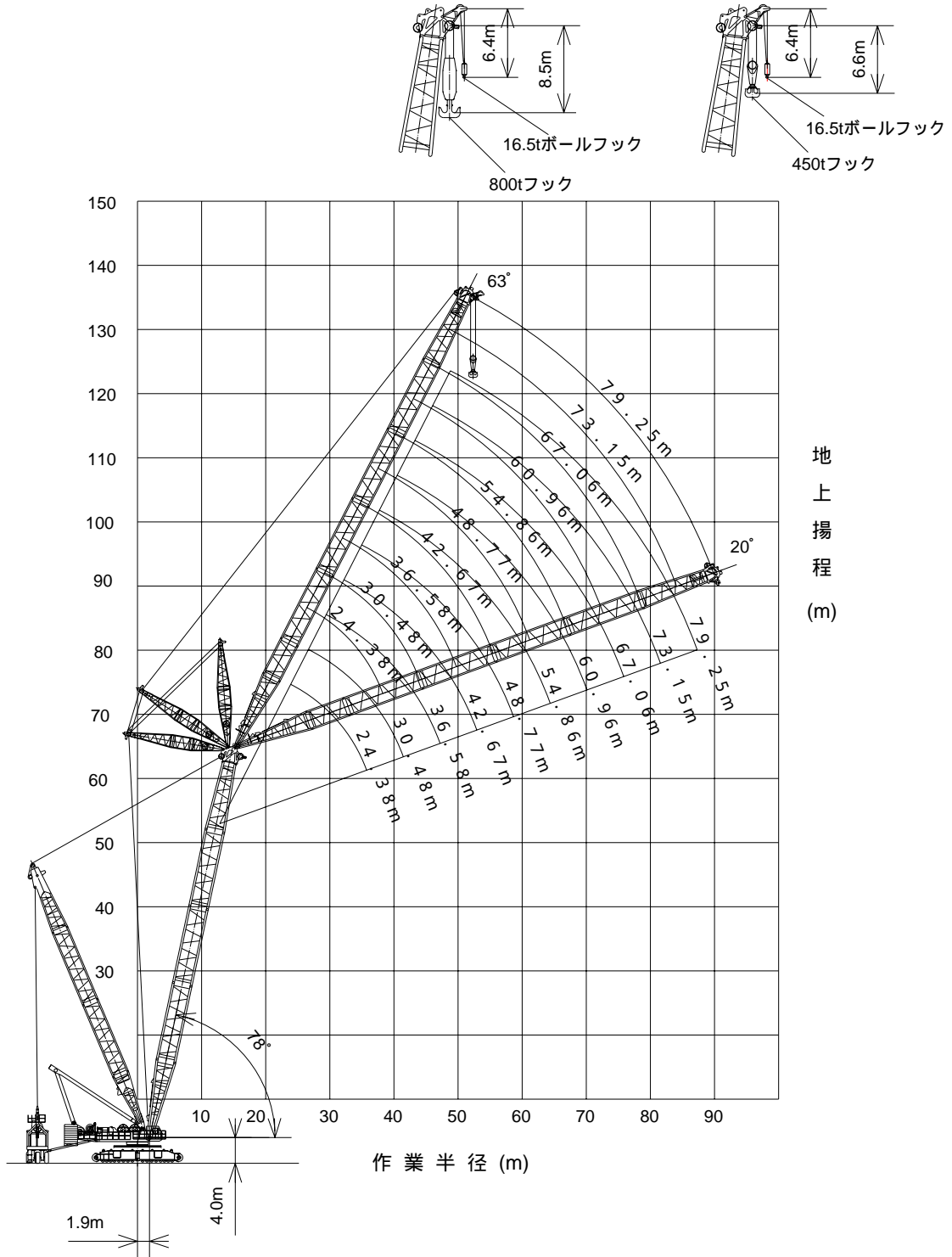
ジブ長さ(m)	24.38			30.48			36.58			42.67			48.77		
ブーム角度(°)	88	78	68	88	78	68	88	78	68	88	78	68	88	78	68
作業半径(m)															
14	396.0														
16	396.0			396.0											
18	394.0			396.0			396.0								
20	355.0			369.0			375.0			379.0					
22	290.0			321.0			338.0			349.0			329.0		
24	237.0			271.0			289.0			300.0			309.0		
26	192.0			231.0			250.0			261.0			270.0		
28		154.0		196.0			217.0			229.0			238.0		
30		121.0		167.0			190.0			202.0			211.0		
34		67.0			119.0		144.0	144.0		158.0			168.0		
38		25.0			81.0		106.0	106.0		125.0	125.0		136.0		
42					52.0			74.0		96.0	96.0		109.0	109.0	
46								47.0			73.0		87.0	87.0	
50								23.0			53.0		66.0	66.0	
54											36.0			48.0	
58														32.0	

ジブ長さ(m)	54.86			60.96			67.06			73.15			79.25		
ブーム角度(°)	88	78	68	88	78	68	88	78	68	88	78	68	88	78	68
作業半径(m)															
24	280.0			249.0											
26	268.0			240.0			214.0								
28	242.0			231.0			206.0			184.0					
30	216.0			220.0			198.0			177.0			157.0		
34	173.0			177.0			180.0			164.0			145.0		
38	141.0			146.0			148.0			150.0			133.0		
42	116.0	116.0		121.0			124.0			126.0			121.0		
46	95.0	95.0		100.0	100.0		103.0			106.0			108.0		
50	77.0	77.0		83.0	83.0		87.0	87.0		90.0	90.0		91.0		
54	61.0	61.0		68.0	68.0		72.0	72.0		76.0	76.0		78.0	78.0	
58		47.0		55.0	55.0		60.0	60.0		64.0	64.0		66.0	66.0	
62		34.0	34.0	42.0	42.0		49.0	49.0		53.0	53.0		55.0	55.0	
66		23.0	23.0		30.0		38.0	38.0		43.0	43.0		46.0	46.0	
70								27.0		34.0	34.0		38.0	38.0	
74											25.0		30.0	30.0	
78													22.0	22.0	

KOBELCO SL13000

ラフィングジブ 1台台車 (240t) ブーム角度78°固定

作業範囲図



縮尺 1/600(単位: mm)

作業時全装備重量(t)

約823.8 (60.96mブーム + 79.25mラフィングジブ) : ウェイト台車含まず

KOBELCO SL13000

ラフィングジブ定格総荷重表(ブーム角78° 固定 ウェイト台車240t×15.6m)

(単位:t)

ブーム長さ(m)	48.77									
ジブ長さ(m)	24.38	30.48	36.58	42.67	48.77	54.86	60.96	67.06	73.15	79.25
作業半径(m)										
26	276.0									
28	254.0	248.0								
30	232.0	231.0								
34	196.0	196.0	191.0	188.0						
38		169.0	170.0	168.0	162.0					
42			149.0	147.0	146.0	138.0	137.0			
46			126.0	129.0	129.0	126.0	124.0	118.0		
50				113.0	115.0	112.0	110.0	109.0	103.0	
54					102.0	100.0	98.0	97.0	95.0	90.0
58					80.0	90.0	88.0	87.0	85.0	83.0
62						73.0	79.0	78.0	76.0	75.0
66								65.0	70.0	67.0
70								52.0	59.0	60.0
74									48.0	54.0
78										43.0
82										33.0
86										30.0

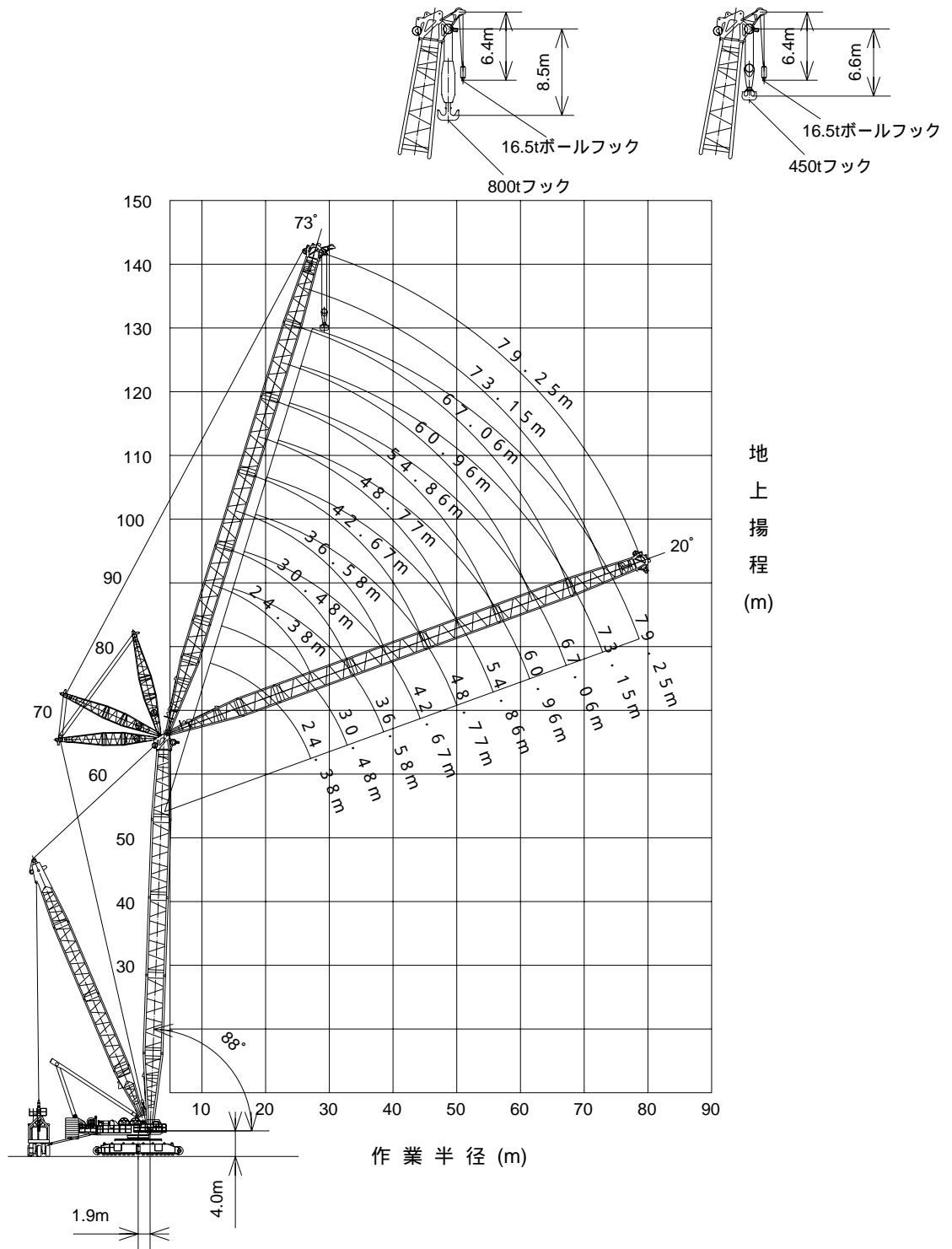
ブーム長さ(m)	54.86									
ジブ長さ(m)	24.38	30.48	36.58	42.67	48.77	54.86	60.96	67.06	73.15	79.25
作業半径(m)										
28	242.0									
30	225.0	219.0								
34	191.0	191.0	183.0							
38		164.0	164.0	155.0	155.0					
42		143.0	144.0	142.0	140.0	132.0				
46			127.0	126.0	124.0	121.0	115.0	113.0		
50				112.0	110.0	107.0	107.0	104.0	98.0	
54				95.0	98.0	96.0	95.0	92.0	92.0	85.0
58					88.0	86.0	85.0	82.0	82.0	79.0
62						77.0	77.0	74.0	74.0	71.0
66						62.0	69.0	67.0	66.0	63.0
70							58.0	60.0	60.0	57.0
74								51.0	54.0	51.0
78									47.0	46.0
82									37.0	40.0
86										32.0

ブーム長さ(m)	60.96									
ジブ長さ(m)	24.38	30.48	36.58	42.67	48.77	54.86	60.96	67.06	73.15	79.25
作業半径(m)										
28	233.0									
30	218.0									
34	184.0	178.0	176.0							
38	158.0	160.0	158.0	149.0						
42		139.0	138.0	137.0	129.0	127.0				
46			122.0	121.0	120.0	117.0	109.0			
50			108.0	107.0	107.0	104.0	102.0	94.0	93.0	
54				96.0	95.0	93.0	91.0	89.0	88.0	80.0
58					86.0	83.0	81.0	80.0	78.0	75.0
62						75.0	73.0	72.0	70.0	67.0
66						68.0	66.0	64.0	62.0	59.0
70							59.0	58.0	56.0	53.0
74								52.0	51.0	48.0
78								45.0	46.0	43.0
82									41.0	38.0
86										34.0
90										27.0

KOBELCO SL13000

ラフィングジブ付主ブーム 1台台車 (240t)

作業範囲図



縮尺 1/600(単位: mm)

作業時全装備重量(t)

約823.8 (60.96mブーム + 79.25mラフィングジブ) : ウェイト台車含まず

KOBELCO SL13000

ラフィングジブ付主ブーム定格総荷重表

48.77mブーム / ウェイト台車240t x 15.6m

(単位:t)

ジブ長さ(m)	24.38			30.48			36.58			42.67			48.77		
ジブ角度(°)	15	25	35	15	25	35	15	25	35	15	25	35	15	25	35
作業半径(m)	15	25	35	15	25	35	15	25	35	15	25	35	15	25	35
12	402.0	402.0	402.0	402.0	402.0	402.0	402.0	402.0	402.0	402.0	402.0	402.0	402.0	402.0	380.0
14	402.0	402.0	394.0	402.0	387.0	373.0	390.0	370.0	353.0	374.0	350.0	329.0	357.0	329.0	305.0
16	350.0	339.0	330.0	336.0	322.0	311.0	323.0	307.0	292.0	307.0	287.0	271.0	292.0	268.0	249.0
18	296.0	287.0	279.0	282.0	271.0	261.0	270.0	256.0	244.0	255.0	238.0	224.0	240.0	220.0	204.0
20	252.0	244.0	237.0	238.0	229.0	221.0	226.0	215.0	205.0	212.0	198.0	186.0	197.0	181.0	167.0
22	215.0	209.0	203.0	203.0	194.0	188.0	191.0	181.0	173.0	177.0	165.0	155.0	163.0	148.0	137.0
24	185.0	180.0	175.0	173.0	166.0	160.0	162.0	153.0	146.0	148.0	137.0	129.0	134.0	122.0	112.0
26	157.0	153.0	149.0	145.0	139.0	134.0	134.0	127.0	121.0	121.0	112.0	105.0	107.0	97.0	89.0
28	135.0	130.0	127.0	123.0	117.0	113.0	112.0	105.0	100.0	98.0	91.0	85.0	85.0	76.0	70.0
30	115.0	111.0	108.0	103.0	98.0	95.0	92.0	87.0	83.0	79.0	73.0	68.0	67.0	59.0	53.0
34	82.0	80.0	78.0	71.0	68.0	66.0	60.0	56.0	54.0						
38	58.0	56.0													

ジブ長さ(m)	54.86			60.96			67.06			73.15			79.25		
ジブ角度(°)	15	25	35	15	25	35	15	25	35	15	25	35	15	25	35
作業半径(m)	15	25	35	15	25	35	15	25	35	15	25	35	15	25	35
12	402.0	377.0	341.0	402.0	357.0	317.0	382.0	330.0	284.0	362.0	303.0	252.0	337.0	270.0	212.0
14	334.0	300.0	270.0	319.0	281.0	249.0	299.0	257.0	220.0	280.0	233.0	192.0	257.0	203.0	157.0
16	270.0	241.0	217.0	256.0	224.0	198.0	237.0	202.0	172.0	219.0	179.0	146.0	197.0	152.0	114.0
18	219.0	195.0	175.0	205.0	179.0	157.0	187.0	158.0	133.0	170.0	137.0	109.0	149.0	111.0	80.0
20	177.0	157.0	140.0	164.0	142.0	124.0	147.0	122.0	101.0	130.0	102.0	79.0	110.0	78.0	
22	143.0	126.0	112.0	131.0	112.0	96.0	114.0	92.0	75.0	98.0	74.0		78.0		
24	115.0	100.0	88.0	103.0	86.0	74.0	87.0	68.0	53.0	71.0					
26	89.0	76.0	66.0	77.0	63.0	52.0	61.0								
28	67.0	56.0		56.0											

54.86mブーム / ウェイト台車240t x 15.6m

(単位:t)

ジブ長さ(m)	24.38			30.48			36.58			42.67			48.77		
ジブ角度(°)	15	25	35	15	25	35	15	25	35	15	25	35	15	25	35
作業半径(m)	15	25	35	15	25	35	15	25	35	15	25	35	15	25	35
12	357.0	357.0	357.0	357.0	357.0	357.0	357.0	357.0	357.0	357.0	357.0	357.0	357.0	357.0	357.0
14	357.0	357.0	357.0	357.0	357.0	357.0	357.0	357.0	350.0	357.0	348.0	326.0	356.0	328.0	303.0
16	345.0	334.0	324.0	333.0	319.0	307.0	320.0	303.0	288.0	304.0	284.0	267.0	290.0	266.0	245.0
18	291.0	281.0	273.0	279.0	267.0	257.0	266.0	252.0	240.0	252.0	235.0	220.0	238.0	217.0	200.0
20	247.0	239.0	232.0	235.0	225.0	216.0	223.0	210.0	200.0	209.0	194.0	182.0	195.0	178.0	163.0
22	212.0	205.0	199.0	200.0	191.0	184.0	188.0	178.0	169.0	175.0	162.0	151.0	162.0	147.0	134.0
24	181.0	175.0	170.0	170.0	163.0	156.0	159.0	150.0	142.0	146.0	135.0	125.0	133.0	120.0	109.0
26	154.0	149.0	145.0	144.0	137.0	132.0	132.0	124.0	118.0	119.0	110.0	102.0	107.0	95.0	86.0
28	131.0	126.0	122.0	120.0	114.0	109.0	109.0	102.0	96.0	96.0	88.0	81.0	84.0	74.0	66.0
30	111.0	107.0	103.0	100.0	95.0	91.0	89.0	83.0	78.0	77.0	69.0	64.0	65.0	56.0	
34	78.0	75.0	73.0	68.0	64.0	61.0	57.0	52.0							
38	53.0	51.0													

ジブ長さ(m)	54.86			60.96			67.06			73.15			79.25		
ジブ角度(°)	15	25	35	15	25	35	15	25	35	15	25	35	15	25	35
作業半径(m)	15	25	35	15	25	35	15	25	35	15	25	35	15	25	35
12	357.0	357.0	336.0	357.0	357.0	315.0	357.0	330.0	283.0	357.0	301.0	249.0	337.0	269.0	210.0
14	332.0	297.0	267.0	320.0	282.0	249.0	301.0	258.0	220.0	281.0	232.0	190.0	258.0	203.0	155.0
16	267.0	238.0	213.0	255.0	224.0	196.0	238.0	202.0	171.0	219.0	178.0	143.0	197.0	151.0	112.0
18	216.0	192.0	171.0	205.0	178.0	155.0	188.0	157.0	132.0	170.0	135.0	106.0	151.0	111.0	78.0
20	175.0	154.0	136.0	164.0	141.0	121.0	148.0	121.0	99.0	130.0	101.0	76.0	111.0	77.0	
22	142.0	124.0	108.0	131.0	111.0	95.0	115.0	93.0	74.0	99.0	73.0		80.0		
24	114.0	98.0	85.0	103.0	86.0	72.0	88.0	68.0	52.0	72.0			53.0		
26	88.0	74.0	63.0	78.0	63.0	51.0	63.0								
28	66.0	54.0		56.0											

次頁へつづく

KOBELCO SL13000

ラフィングジブ付主ブーム定格総荷重表

60.96mブーム / ウェイト台車240t x 15.6m

(単位:t)

ジブ長さ(m)	24.38			30.48			36.58			42.67			48.77		
ジブ角度(°)	15	25	35	15	25	35	15	25	35	15	25	35	15	25	35
作業半径(m)															
12	334.0	334.0	334.0	334.0	334.0	334.0	334.0	334.0	334.0	334.0	334.0	334.0	334.0	334.0	334.0
14	334.0	334.0	334.0	334.0	334.0	334.0	334.0	334.0	334.0	334.0	334.0	324.0	334.0	325.0	300.0
16	334.0	332.0	322.0	330.0	316.0	304.0	318.0	301.0	286.0	303.0	283.0	265.0	288.0	263.0	242.0
18	289.0	279.0	271.0	276.0	264.0	254.0	264.0	250.0	237.0	251.0	233.0	218.0	236.0	215.0	197.0
20	246.0	237.0	230.0	234.0	223.0	214.0	222.0	209.0	198.0	209.0	194.0	181.0	195.0	177.0	161.0
22	209.0	202.0	196.0	198.0	189.0	181.0	187.0	175.0	166.0	174.0	160.0	149.0	160.0	144.0	131.0
24	179.0	173.0	168.0	168.0	160.0	153.0	157.0	147.0	139.0	144.0	133.0	123.0	131.0	117.0	106.0
26	153.0	148.0	143.0	142.0	135.0	129.0	131.0	123.0	116.0	119.0	109.0	101.0	106.0	94.0	84.0
28	129.0	124.0	120.0	118.0	112.0	107.0	108.0	100.0	94.0	96.0	87.0	79.0	83.0	72.0	64.0
30	109.0	105.0	101.0	99.0	93.0	89.0	88.0	81.0	76.0	76.0	68.0	62.0	64.0	54.0	
34	76.0	73.0	70.0	66.0	62.0	58.0	56.0	51.0							
38	52.0														

ジブ長さ(m)	54.86			60.96			67.06			73.15			79.25		
ジブ角度(°)	15	25	35	15	25	35	15	25	35	15	25	35	15	25	35
作業半径(m)															
12	334.0	334.0	334.0	334.0	334.0	316.0	334.0	329.0	281.0	334.0	304.0	251.0	334.0	269.0	209.0
14	333.0	297.0	266.0	321.0	282.0	249.0	301.0	257.0	218.0	284.0	234.0	191.0	260.0	203.0	154.0
16	268.0	238.0	212.0	257.0	224.0	196.0	238.0	201.0	169.0	221.0	180.0	144.0	199.0	152.0	111.0
18	217.0	192.0	170.0	206.0	178.0	155.0	188.0	157.0	130.0	173.0	137.0	107.0	151.0	111.0	77.0
20	176.0	154.0	136.0	166.0	142.0	122.0	149.0	121.0	98.0	134.0	103.0	78.0	113.0	78.0	
22	142.0	123.0	107.0	132.0	111.0	94.0	115.0	92.0	72.0	101.0	75.0		81.0		
24	114.0	97.0	84.0	104.0	86.0	71.0	88.0	67.0		74.0			55.0		
26	90.0	75.0	63.0	80.0	64.0	51.0	64.0			51.0					
28	67.0	54.0		57.0											

KOBELCO SL13000

定格総荷重表注意事項

- (1) 作業半径とは、クレーンの旋回中心よりつり上げ荷重の重心までの水平距離をいいます。
- (2) 表中の x は、作業半径 \times 定格総荷重を示します。
- (3) 定格総荷重は水平堅土上における転倒荷重の78%以内で、フックブロック、玉掛用ワイヤロープ、その他巻上用付属品の質量を含んだ値です。
- (4) 定格総荷重をつる場合にも、風の影響、地盤の状況、作業速度、その他、安全作業に有害な状況がある時は、荷重の軽減、作業速度を遅くする等状況に応じた的確な対応を行ってください。
- (5) 表中の空欄の箇所では作業を行うことはできません。
- (6) 定格総荷重は定格総荷重表に記載の値で、巻上ロープ掛数に対する最大定格総荷重を超えない様制限された質量とします。
- (7) 実際につり上げることのできる荷重は、定格総荷重からフックブロック、玉掛けロープなどつり具の質量を差し引いた値となります。
- (8) 中間ブームの構成および支持ロープの取付は、取扱説明書の指示を厳守してください。
- (9) 補助シーブの定格総荷重は、主ブーム定格総荷重から補助シーブの質量(1,000kg)と、主ブームのフック質量を差し引いた値となりますが最大16.5tを超えてはいけません。
- (10) 補助シーブで実際につり上げることのできる荷重は、定格総荷重から16.5tボールフック質量(940kg)および玉掛ワイヤロープなどつり具の質量を差し引いた値となります。
- (11) 補助シーブを取り付けた場合の主ブームの定格総荷重は、補助シーブなしの主ブーム定格総荷重から補助シーブの質量(1,000kg)を差し引いた値となります。また、補助シーブに16.5tボールフックを取り付けた状態で主ブーム作業を行う場合には、さらにボールフック質量(940kg)を差し引いてください。
(ラフィング用補助シーブの質量は600kg)
- (12) 補助シーブを取り付けた場合の主ブームで実際につり上げることのできる荷重は、補助シーブ付主ブームの定格総荷重から主フック質量玉掛ワイヤロープなどつり具の質量を差し引いた値となります。
- (13) 補助シーブは、24.38m～115.8mブーム装着できます。
- (14) 補助シーブ使用時の最大作業半径は、その時の主ブームの最大作業半径を超えてはいけません。また、最小作業半径は主ブームの最大角度で決定されます。
- (15) 主ブームフックと補助シーブフックで、同時に作業をしてはいけません。
- (16) フックブロックの容量と質量(t)

フックの容量	800t	450t	230t	16.5t(ボールフック)
質量	25.5	9.1	6.6	0.94

- (17) 巻上ロープの掛数に対する最大定格総荷重(t)
増設フロント / リアドラム

巻上ロープ掛数	4	8	12	16	20	24	28
最大定格総荷重	66.0	132.0	198.0	264.0	330.0	396.0	460.0
巻上ロープ掛数	32	36	40	44	48	52	56
最大定格総荷重	514.0	566.0	618.0	668.0	714.0	760.0	800.0